



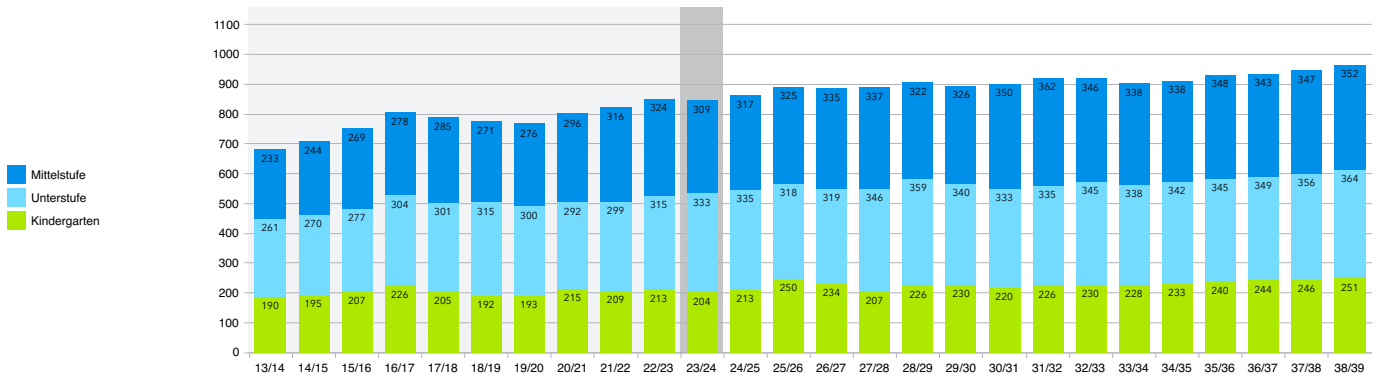
Schulraumplanung 2023/24

Schulgemeinde Fällanden ZH

Prognose der Schüler:innen-/Klassenzahlen
20.03.2024

Prognose Schüler:innenzahlen Kindergarten und Primarstufe

Schüler:innen	Total	684	709	753	808	791	778	769	803	824	852	846	896	904	967
Mittelstufe		233	244	269	278	285	271	276	296	316	324	309	326	338	352
Unterstufe		261	270	277	304	301	315	300	292	299	315	333	340	338	364
Kindergarten		190	195	207	226	205	192	193	215	209	213	204	230	228	251

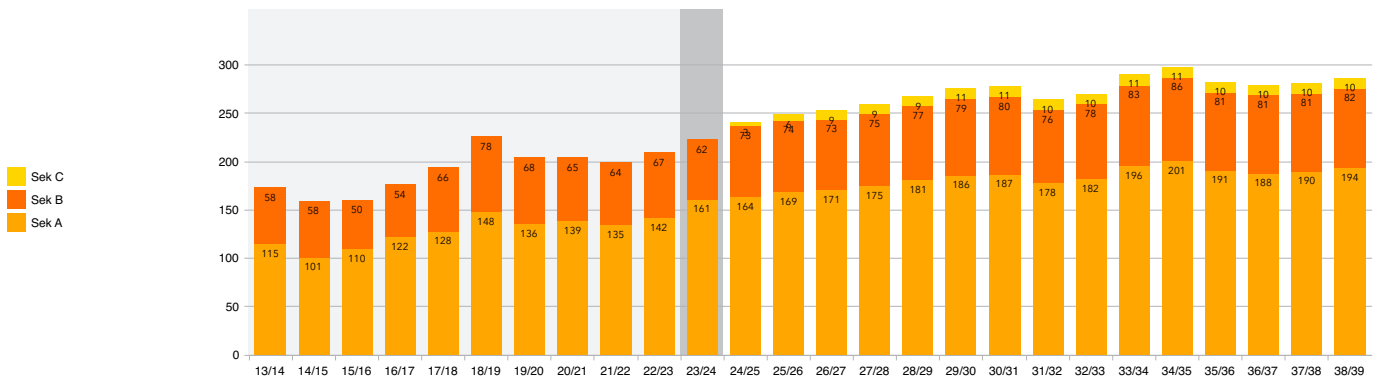


Eckdaten.ch

Quelle: Fällanden (Scolaris), Fällanden (Stat. Amt KTZH), ECKDATEN Prognose SJ 2023/24

Prognose Schüler:innenzahlen Oberstufe

Schüler:innen	Total	173	159	160	176	194	226	204	204	199	209	223	276	290	286
Sek C													11	11	10
Sek B		58	58	50	54	66	78	68	65	64	67	62	79	83	82
Sek A		115	101	110	122	128	148	136	139	135	142	161	186	196	194



Eckdaten.ch

Quelle: Fällanden (Scolaris), Fällanden (Stat. Amt KTZH), ECKDATEN Prognose SJ 2023/24

Inhalt

1	Prognosen	3
2	Übersichtsplan und Prognoseeinheiten	4
3	Ergebnisse Prognose 2023/24	6
4	Inputdaten Prognose SJ 2023/24	18
5	Zonenplan Gemeinde Fällanden	38

Auftraggeberin

Gemeinde Fällanden
Schwerzenbachstrasse 10
8117 Fällanden

Arbeitsgruppe

Markus Dreyer, Leiter Hochbau und Liegenschaften
Stefan Bättig, Leiter Bildung und Schule
Markus Pfyl, Eckhaus AG
Esther Derungs-Frey, Eckhaus AG

Auftragnehmerin

Eckhaus AG
Städtebau Raumplanung
Rousseaustrasse 10
8037 Zürich
+41 44 545 30 10
www.eckhaus.ch
Esther Derungs-Frey / Markus Pfyl

ECKDATEN Gesellschaft Bildung Demografie eine Dienstleistung der Eckhaus AG Städtebau Raumplanung

Prognose

Eckdaten: SJ_2023-24_Prognose_Initial_V1_240306

SJ_2023-24_Initialprognose_Fallanden_240320.indd

1 Prognose

Die Schule Fällanden will für zukünftige Entwicklungen der Schüler:innen- und Klassenzahlen gewappnet sein. Die Eckhaus AG Städtebau Raumplanung erstellte zu diesem Zweck im Schuljahr 2023/24 eine Schüler:innenzahlen- und Klassenzahlenprognose. Ziel der Prognosen ist es, die Entwicklung kurz-, mittel- und langfristig aufzuzeigen und damit die Bereitstellung von Schulraum weitsichtig planen zu können.

Die Prognose wird mit der Wenn-Dann-Methode «von unten herauf» gerechnet, d.h. es wurde basierend auf den Geburten-, Kinder- und Schüler:innenzahlen und unter Einbezug verschiedener Inputs (vgl. Kapitel Inputdaten Prognose) eine Prognose für die nächsten 15 Jahre gerechnet. Die Prognose Schüler:innen-/Klassenzahlen wird als Stammprognose mit den Szenarien Hoch und Tief berechnet. Diese Szenarien unterscheiden sich bezüglich der Annahme der Anzahl 0-Jährigen und der Geburtenentwicklung.

Methode

Die zu erwartenden Schüler:innen- und Klassenzahlen sind für die Gesamtgemeinde sowie für die Prognoseeinheiten (PE) PE Fällanden, Pfaffhausen und Benglen ausgewiesen. In der jährlichen Zuteilungen der Schüler:innen können Schüler:innen aus verschiedenen Gründen in eine andere Prognoseeinheit zugeteilt werden (z.B. aufgrund fehlender Schulraum-/Betreuungs-Kapazitäten in eigener PE und vorhandenen Kapazitäten in anderen PEs).

In der vorliegenden Prognose werden die Kinder nach dem "Wohnort-Prinzip" prognostiziert (Schüler:innen gehen in ihrer Wohn-Prognoseeinheit zur Schule, abhabhängig von der aktuellen Zuteilungspraxis). Es handelt somit um eine strategische Prognose als Basis für Lösungsstrategien zur Schulstandortentwicklung und Raumbereitstellung.

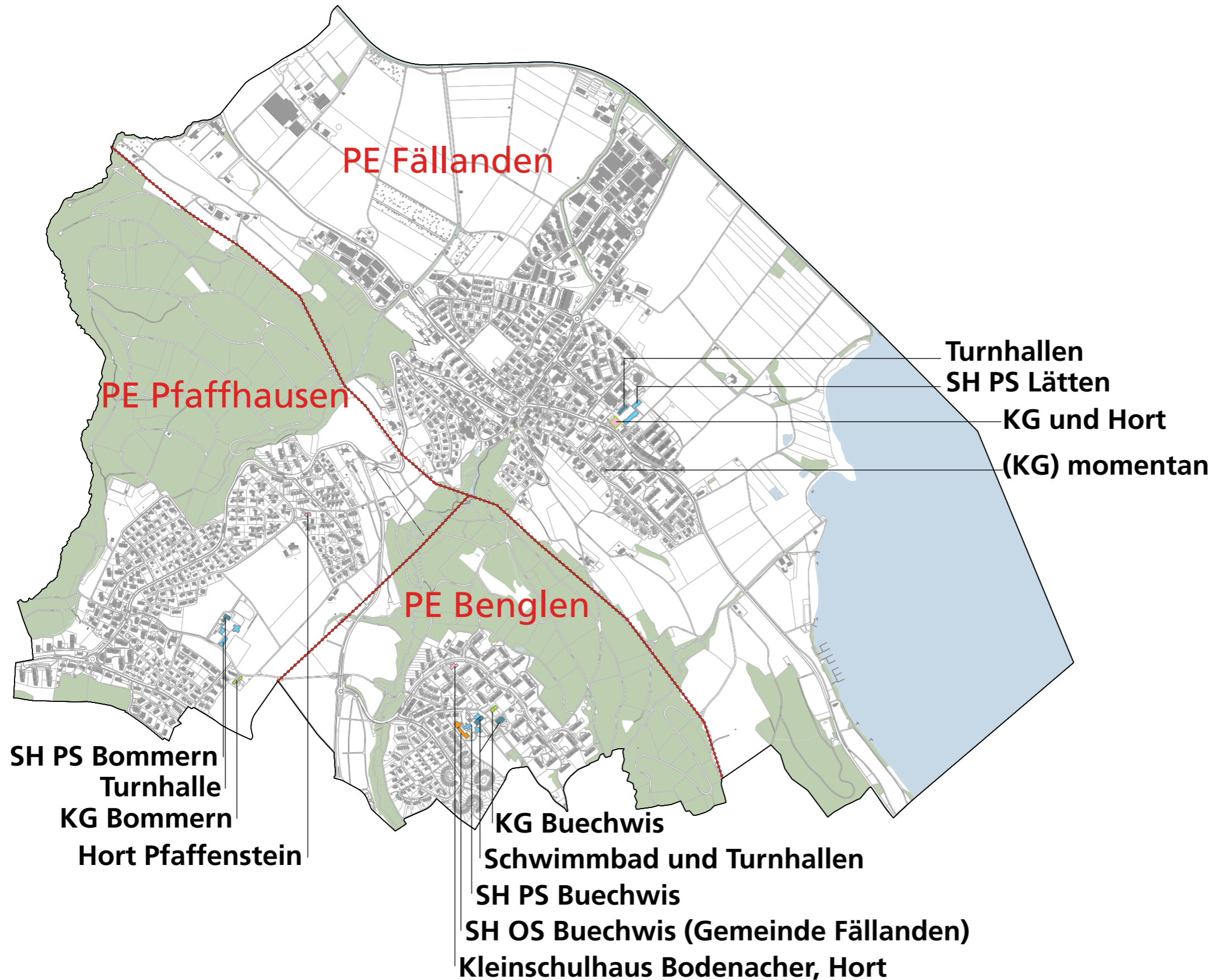
Der vorliegende Bericht fasst die prognostizierte Entwicklung der Anzahl Schülerinnen und Schüler (SuS) und der Anzahl Regelklassen für die Schuljahre 2023/24 bis 2038/39 zusammen. Betrachtet werden die Schüler:innen der Kindergarten- (KG), Primarstufe (PS) und Oberstufe (OS). Bezüglich zukünftiger Entwicklung des Wohnbaus wurde die Wohnbautätigkeit der vergangenen Jahre analysiert, für die Prognosejahre fortgeschrieben und mit Angaben der Bauverwaltung Fällanden ergänzt.

Prognose und Schulraumplanung

Die Prognose wird in Koordination mit der Schule Fällanden und unter Einbezug der relevanten Fachstellen von Schule und Verwaltung, unserer Erfahrung sowie einer aktuellen Raumbereitstellung erstellt. Es ist zu beachten, dass Prognosen nur Zielrichtungen, nicht aber genaue Fakten liefern können. Das Prognoseergebnis ist als richtungsweisende Zielgrösse zu betrachten. Viele Aspekte wie der Zu-/Wegzug von Kindern, die Wohnbautätigkeit, die Entwicklung von Geburten- und Kinderzahlen können bestmöglich eingeschätzt und antizipiert werden, sind aber auch äusseren Einflüssen unterworfen, welche sich nicht vorhersehen lassen.

Die Ergebnisse der Prognose sind als strategische Inputs zusammen mit den weiteren zentralen Aspekten der Schulraumbereitstellung (Pädagogisches Schulkonzept, Raumprogramm, Betreuungsangebot, Schulraumbestand und Schulraumnutzung, Liegenschaftentbestand und -zustand sowie Instandstellungsbedarf) gesamtheitlich zu koordinieren und als strategischen (Schulstandorte und deren Ausrichtung in Grösse und Schulstufen) und konkreten (Raumbereitstellungsmassnahmen) Handlungsbedarf zu definieren.

Die Prognose ist somit als eines von vielen Instrumenten der Schulraumplanung zu verstehen. Für eine ganzheitliche Lösungsfindungen in der Schulraumplanung und Raumbereitstellung gilt es nebst der Prognose unbedingt auch bildungspolitische, gesellschaftliche und pädagogische Aspekte einzubeziehen.



Legende

- Abgrenzung Prognoseeinheiten (PE)
- Schulhäuser Sekundarstufe
- Schulhäuser Primarstufe
- Kindergarten
- Betreuung / Hort
- Schwimm- und Sporthallen



ECKHAUS ECKHAUS AG Städtebau Raumplanung
Rousseaustrasse 10 8037 Zürich www.eckhaus.ch

1261_Fällanden_Plan.vwx

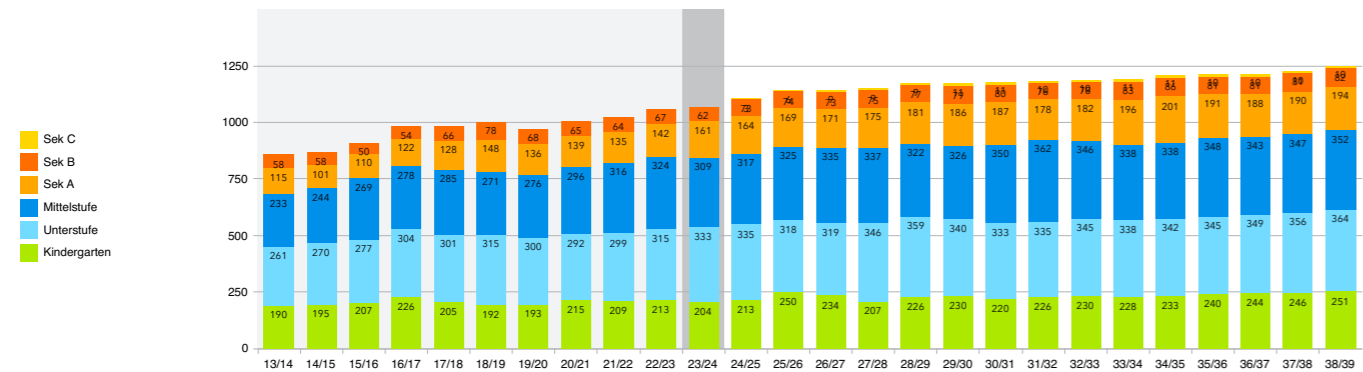
3 Ergebnisse Prognose 2023/24

3.1 Schule Fällanden, Prognose Anzahl Schüler:innen (alle Stufen)

Fällanden - Anzahl Schüler:innen

Stufen	Bisherige Entwicklung										Prognose																
	13/14	14/15	15/16	16/17	17/18	18/19	19/20	20/21	21/22	22/23	23/24	24/25	25/26	26/27	27/28	28/29	29/30	30/31	31/32	32/33	33/34	34/35	35/36	36/37	37/38	38/39	
0-Jährige	101	93	88	105	79	90	83	93	114	90	105	90	91	94	95	96	99	100	101	104	105	105	106	109	110		
1-Jährige	85	92	96	112	91	90	88	105	123	98	90	107	94	94	99	100	97	102	104	105	106	109	110	110	112	114	
2-Jährige	121	80	102	102	114	98	94	104	116	127	98	92	111	95	100	106	102	102	106	108	109	111	114	114	115	117	
3-Jährige	90	115	84	98	101	113	97	110	103	118	127	100	95	113	102	106	107	106	106	111	111	114	116	119	119	120	
4-Jährige	115	95	121	88	103	105	111	103	111	103	118	129	103	98	119	108	107	111	111	111	114	117	119	121	124	124	
KG 1	95	95	107	114	90	91	101	108	100	118	95	118	131	103	101	122	108	110	115	114	113	117	120	121	122	125	
KG 2	95	100	100	112	115	101	92	107	109	95	109	95	119	131	106	104	122	110	111	116	115	116	120	123	124	126	
PS 1	87	95	93	104	108	106	99	94	105	106	113	107	93	116	129	106	100	121	108	110	114	113	113	117	119	120	
PS 2	88	85	100	99	101	108	96	96	95	108	113	114	108	94	120	131	107	104	122	110	112	116	114	115	119	122	
PS 3	86	90	84	101	92	101	105	102	99	101	107	114	117	109	97	122	133	108	105	125	112	113	118	117	118	122	
PS 4	83	87	94	87	99	89	98	111	107	104	104	106	113	114	109	96	119	131	107	104	123	110	112	117	115	116	
PS 5	76	83	87	101	87	99	84	95	113	106	104	106	106	114	114	110	97	121	133	108	105	123	112	113	118	117	
PS 6	74	74	88	90	99	83	94	90	96	114	101	105	106	107	114	116	110	98	122	134	110	105	124	113	114	119	
Sek 1A	34	37	41	54	43	63	42	39	54	51	56	56	59	59	60	64	65	61	55	68	75	61	59	70	63	64	
Sek 2A	40	33	36	41	53	43	56	46	44	54	55	57	57	59	60	61	65	66	62	56	69	76	62	60	71	64	
Sek 3A	41	31	33	27	32	42	38	54	37	37	50	51	53	53	55	56	60	61	58	52	64	70	58	56	66		
Sek 1B	19	19	18	20	26	26	19	31	12	24	28	26	27	27	27	29	28	25	31	34	28	27	32	29	29		
Sek 2B	19	18	17	19	21	27	24	19	29	15	22	26	23	24	25	25	27	27	26	23	28	31	25	25	29	26	
Sek 3B	20	21	15	15	19	25	25	15	23	28	12	21	24	22	23	23	25	25	24	21	27	29	24	23	27		
Sek 1C												3	3	3	3	4	3	3	4	3	4	3	4	3	3		
Sek 2C																											
Sek 3C																											
Total pro Stufe	Vor-KG	512	475	491	505	488	496	473	515	567	536	538	518	494	494	515	515	509	520	527	536	544	556	564	570	579	585
	Kindergarten	190	195	207	226	205	192	193	215	209	213	204	213	250	234	207	226	230	220	226	230	228	233	240	244	246	251
	Unterstufe	261	270	277	304	301	315	300	292	299	315	333	335	318	319	346	359	340	333	335	345	338	342	345	349	356	364
	Mittelstufe	233	244	269	278	285	271	276	296	316	324	309	317	325	335	337	322	326	350	362	346	338	338	348	343	347	352
	Primarstufe	494	514	546	582	586	576	588	615	639	642	652	643	654	683	681	666	683	697	691	676	680	693	692	703	716	
	Sek A	115	101	110	122	128	148	136	139	135	142	161	164	169	171	175	181	186	187	178	182	196	201	191	188	190	194
	Sek B	58	58	50	54	66	78	68	65	64	67	62	73	74	73	75	77	79	80	76	78	83	86	81	81	81	82
	Sek C												3	6	9	9	9	11	11	10	10	11	11	10	10	10	
	Sek 1	53	56	59	74	69	89	61	70	66	75	84	85	89	89	90	96	98	92	83	103	113	92	89	106	95	96
	Sek 2	59	51	53	60	74	70	80	65	73	69	77	83	83	86	88	89	96	97	91	82	101	111	90	88	104	93
	Sek 3	61	52	48	42	51	67	63	69	60	65	62	72	77	78	81	82	82	89	90	85	76	95	103	85	82	97
	Sekundarstufe	173	159	160	176	194	226	204	204	199	209	223	240	249	253	259	267	276	278	264	270	290	298	282	279	281	286
	Total	857	868	913	984	985	1004	973	1007	1023	1061	1069	1105	1142	1141	1149	1174	1172	1181	1187	1191	1194	1211	1215	1215	1230	1253

Schüler:innen	Total	13/14	14/15	15/16	16/17	17/18	18/19	19/20	20/21	21/22	22/23	23/24	1172	1194	1253
Sek C													11	11	10
Sek B													62	79	82
Sek A													186	196	194
Mittelstufe													309	326	352
Unterstufe													333	340	364
Kindergarten													204	228	251



Quelle: Fällanden (Scolaris), Fällanden (Stat. Amt KTZH), ECKDATEN Prognose SJ 2023/24

Die Prognosegenauigkeit ist stark abhängig von den Inputdaten, den Bevölkerungszahlen, der Schüler:innenzuteilungspraxis und der Klassenbildung. Es sind Schwankungen von rund ± 10% bei den Schüler:innenzahlen respektive bei den Klassenzahlen möglich.

3.2 Schule Fällanden, Prognose Anzahl Klassen (alle Stufen)

Fällanden - Anzahl Regelklassen

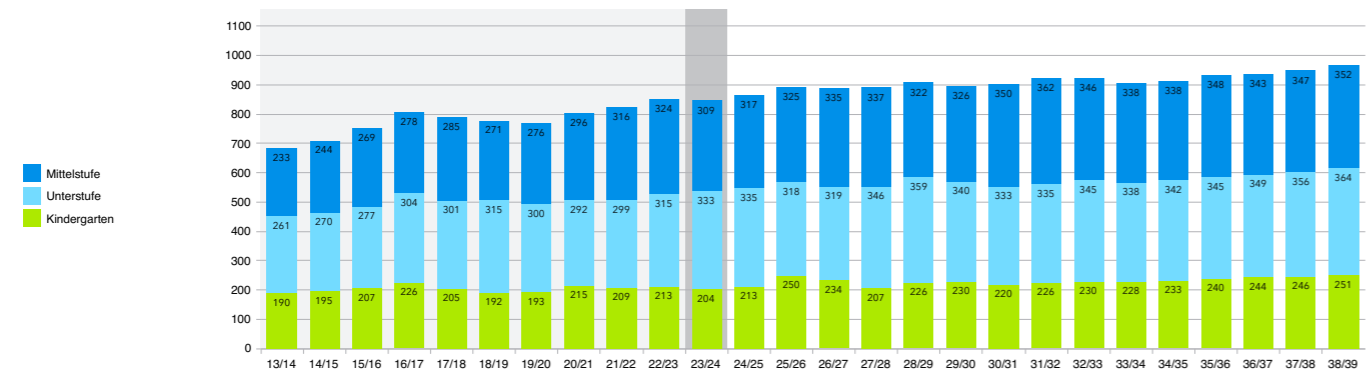
Stufen	Bisherige Entwicklung										Prognose															
	13/14	14/15	15/16	16/17	17/18	18/19	19/20	20/21	21/22	22/23	23/24	24/25	25/26	26/27	27/28	28/29	29/30	30/31	31/32	32/33	33/34	34/35	35/36	36/37	37/38	38/39
KG 1	5.0	5.4	5.4	5.6	4.3	4.2	4.7	5.1	4.7	6.2	4.8	5.5	6.1	4.8	4.8	5.8	5.1	5.2	5.5	5.4	5.4	5.5	5.8	5.7	5.8	6.0
KG 2	5.1	5.6	4.6	5.4	5.7	4.8	4.3	5.0	5.3	4.8	5.4	4.5	5.6	6.2	5.0	5.8	5.3	5.3	5.5	5.4	5.5	5.8	5.9	6.0	6.0	
PS 1	5.0	4.5	4.0	5.0	5.0	5.0	5.0	4.0	5.0	5.0	5.0	5.0	4.5	4.0	5.0	5.0	5.0	5.0	5.0	5.0	5.0	5.0	5.0	5.0	5.0	5.0
PS 2	4.0	4.5	4.5	4.0	5.0	5.0	5.0	5.0	4.0	5.0	5.0	5.0	4.5	4.0	5.0	5.0	5.0	5.0	5.0	5.0	5.0	5.0	5.0	5.0	5.0	5.0
PS 3	4.0	4.0	4.5	5.0	4.0	5.0	5.0	5.0	4.0	5.0	5.0	5.0	4.5	4.0	5.0	5.0	5.0	5.0	5.0	5.0	5.0	5.0	5.0	5.0	5.0	5.0
PS 4	4.0	4.0	4.0	4.0	5.0	4.0	5.0	5.0	5.0	5.0	5.0	5.0	4.5	4.0	5.0	5.0	5.0	5.0	5.0	5.0	5.0	5.0	5.0	5.0	5.0	5.0
PS 5	4.0	4.0	4.0	4.0	4.0	4.0	5.0	4.0	5.0	5.0	5.0	5.0	4.5	4.0	5.0	5.0	5.0	5.0	5.0	5.0	5.0	5.0	5.0	5.0	5.0	5.0
PS 6	3.0	4.0	4.0	4.0	4.0	4.0	4.0	5.0	4.0	5.0	5.0	5.0	4.5	4.0	5.0	5.0	5.0	5.0	5.0	5.0	5.0	5.0	5.0	5.0	5.0	5.0
Sek 1A	2.0	2.0	2.0	2.0	1.7	2.7	2.0	2.0	3.0	3.0	3.0	3.0	3.0	2.9	2.9	3.0	3.0	2.8	2.5	3.1	3.4	2.8	2.7	3.2	2.9	2.9
Sek 2A	2.0	2.0	2.0	2.0	2.0	1.7	2.8	2.0	2.0	2.0	2.0	2.0	2.0	2.0	2.0	2.0	2.0	2.0	2.0	2.0	2.0	2.0	2.0	2.0	2.0	2.0
Sek 3A	2.0	2.0	2.0	2.0	2.0	2.0	2.0	1.7	3.0	2.0	2.0	2.0	2.0	2.0	2.0	2.0	2.0	2.0	2.0	2.0	2.0	2.0	2.0	2.0	2.0	2.0
Sek 1B	1.0	1.0	1.0	1.0	1.3	1.3	1.0	2.0	1.0	2.0	2.0	2.0	1.3	1.4	1.4	1.5	1.7	1.7	1.5	1.8	2.0	1.7	1.6	1.9	1.7	1.7
Sek 2B	1.0	1.0	1.0	1.0	1.0	1.3	1.2	1.0	2.0	1.0	2.0	2.0	1.3	1.2	1.3	1.4	1.6	1.6	1.5	1.4	1.7	1.8	1.5	1.5	1.7	1.5
Sek 3B	1.0	1.0	1.0	1.0	1.0	1.0	1.3	1.0	1.0	2.0	2.0	2.0	1.3	1.1	1.2	1.2	1.2	1.3								

3.3 Schule Fällanden, Prognose Anzahl Schüler:innen (KG, PS)

Fällanden - Anzahl Schüler:innen

Stufen	Bisherige Entwicklung										Heute	Prognose															
	13/14	14/15	15/16	16/17	17/18	18/19	19/20	20/21	21/22	22/23	23/24	24/25	25/26	26/27	27/28	28/29	29/30	30/31	31/32	32/33	33/34	34/35	35/36	36/37	37/38	38/39	
0-Jährige	101	93	88	105	79	90	83	93	114	90	105	90	91	94	95	95	96	99	100	101	104	105	105	106	109	110	
1-Jährige	85	92	96	112	91	90	88	105	123	98	90	107	94	94	99	100	97	102	104	105	106	109	110	110	112	114	
2-Jährige	121	80	102	102	114	98	94	104	116	127	98	92	111	95	100	106	102	102	106	108	109	111	114	114	115	117	
3-Jährige	90	115	84	98	101	113	97	110	103	118	127	100	95	113	102	106	107	106	106	111	111	114	116	119	119	120	
4-Jährige	115	95	121	88	103	105	111	103	111	103	118	129	103	98	119	108	107	111	111	111	114	117	119	121	124	124	
KG 1	95	95	107	114	90	91	101	108	100	118	95	118	131	103	101	122	108	110	115	114	113	117	120	121	122	125	
KG 2	95	100	100	112	115	101	92	107	109	95	109	95	119	131	106	104	122	110	111	116	115	116	120	123	124	126	
PS 1	87	95	93	104	108	106	99	94	105	106	113	107	93	116	129	106	100	121	108	110	114	113	113	117	119	120	
PS 2	88	85	100	99	101	108	96	96	95	108	113	114	108	94	120	131	107	104	122	110	112	116	114	115	119	122	
PS 3	86	90	84	101	92	101	105	102	99	101	107	114	117	109	97	122	133	108	105	125	112	113	118	117	118	122	
PS 4	83	87	94	87	99	89	98	111	107	104	104	106	113	114	109	96	119	131	107	104	123	110	112	117	115	116	
PS 5	76	83	87	101	87	99	84	95	113	106	104	106	106	114	114	110	97	121	133	108	105	123	112	113	118	117	
PS 6	74	74	88	90	99	83	94	90	96	114	101	105	106	107	114	116	110	98	122	134	110	105	124	113	114	119	
Sek 1A	34	37	41	54	43	63	42	39	54	51	56	56	59	59	60	64	65	61	55	68	75	61	59	70	63	64	
Sek 2A	40	33	36	41	53	43	56	46	44	54	55	57	57	59	60	61	65	66	62	56	69	76	62	60	71	64	
Sek 3A	41	31	33	27	32	42	38	54	37	37	50	51	53	53	55	56	56	60	61	58	52	64	70	58	56	66	
Sek 1B	19	19	18	20	26	26	19	31	12	24	28	26	27	27	27	29	29	28	25	31	34	28	27	32	29	29	
Sek 2B	19	18	17	19	21	27	24	19	29	15	22	26	23	24	25	25	27	27	26	23	28	31	25	25	29	26	
Sek 3B	20	21	15	15	19	25	25	15	23	28	12	21	24	22	23	23	23	25	25	24	21	27	29	24	23	27	
Sek 1C												3	3	3	3	3	4	3	3	4	4	3	3	4	3	3	
Sek 2C													3	3	3	3	4	4	3	3	4	4	3	3	4	3	
Sek 3C													3	3	3	3	4	4	3	3	4	4	3	3	4	3	
Total pro Stufe	Vor-KG	512	475	491	505	488	496	473	515	567	536	538	518	494	494	515	515	509	520	527	536	544	556	564	570	579	585
	Kindergarten	190	195	207	226	205	192	193	215	209	213	204	213	250	234	207	226	230	220	226	230	228	233	240	244	246	251
	Unterstufe	261	270	277	304	301	315	300	292	299	315	333	335	318	319	346	359	340	333	335	345	338	342	345	349	356	364
	Mittelstufe	233	244	269	278	285	271	276	296	316	324	309	317	325	335	337	322	326	350	362	346	338	348	343	347	352	
	Primarstufe	494	514	546	582	586	576	588	615	639	642	642	652	643	654	683	681	666	683	697	691	676	680	693	692	703	716
	Total	684	709	753	808	791	778	769	803	824	852	846	865	893	888	890	907	896	903	923	921	904	913	933	936	949	967

Schüler:innen	Total	684	709	753	808	791	778	769	803	824	852	846	896	904	967
Mittelstufe	233	244	269	278	285	271	276	296	316	324	309	309	326	338	352
Unterstufe	261	270	277	304	301	315	300	292	299	315	333	333	340	338	364
Kindergarten	190	195	207	226	205	192	193	215	209	213	204	204	230	228	251



Quelle: Fällanden (Scolaris), Fällanden (Stat. Amt KTZH), ECKDATEN Prognose SJ 2023/24

Die Prognosegenauigkeit ist stark abhängig von den Inputdaten, den Bevölkerungszahlen, der Schüler:innenzuteilungspraxis und der Klassenbildung. Es sind Schwankungen von rund ± 10% bei den Schüler:innenzahlen respektive bei den Klassenzahlen möglich.

3.4 Schule Fällanden, Prognose Anzahl Klassen (KG, PS)

Fällanden - Anzahl Regelklassen

Stufen	Bisherige Entwicklung										Heute	Prognose															
	13/14	14/15	15/16	16/17	17/18	18/19	19/20	20/21	21/22	22/23	23/24	24/25	25/26	26/27	27/28	28/29	29/30	30/31	31/32	32/33	33/34	34/35	35/36	36/37	37/38	38/39	
KG 1	5.0	5.4	5.4	5.6	4.3	4.2	4.7	5.1	4.7	6.2	4.8	5.5	6.1	4.8	4.8	5.8	5.1	5.2	5.5	5.4	5.4	5.5	5.8	5.7	5.8	6.0	
KG 2	5.1	5.6	4.6	5.4	5.7	4.8	4.3	5.0	5.3	4.8	5.4	4.5	5.6	6.2	5.0	5.0	5.8	5.3	5.3	5.5	5.4	5.5	5.8	5.9	6.0	6.0	
PS 1	5.0	4.5	4.0	5.0	5.0	5.0	5.0	4.0	5.0	5.0	5.0	5.0	4.3	5.3	5.8	4.7	4.3	5.3	4.7	4.8	4.9	4.9	4.9	5.1	5.2	5.2	
PS 2	4.0	4.5	4.5	4.0	5.0	5.0	5.0	5.0	4.0	5.0	5.0	5.0	4.8	4.1	5.2	5.8	4.7	4.5	5.3	4.8	4.8	5.1	5.0	5.0	5.3	5.3	
PS 3	4.0	4.0	4.5	5.0	4.0	5.0	5.0	5.0	4.0	5.0	5.0	5.0	5.3	4.7	4.3	5.3	5.8	4.8	4.6	5.5	4.8	4.8	5.1	5.1	5.2	5.3	
PS 4	4.0	4.0	4.0	4.0	5.0	4.0	5.0	5.0	5.0	5.0	4.0	5.0	5.2	5.1	4.9	4.2	5.2	5.8	4.7	4.5	5.3	4.8	4.8	5.1	5.1	5.0	
PS 5	4.0	4.0	4.0	4.0	4.0	5.0	4.0	5.0	5.0	5.0	5.0	4.0	4.2	4.6	4.7	4.7	4.2	5.3	5.8	4.7	4.6	5.3	4.8	4.8	5.1	5.1	
PS 6	3.0	4.0	4.0	4.0	4.0	4.0	5.0	4.0	5.0	5.0	4.0	5.0	4.9	4.9	5.1	5.1	4.8	4.3	5.3	5.9	4.8	4.6	5.4	4.8	4.9	5.2	
Sek 1A	2.0	2.0	2.0	2.0	1.7	2.7	2.0	2.0	3.0	3.0	3.0	3.0	3.0	2.9	2.9	3.0	3.0	2.8	2.5	3.1	3.4	2.8	2.7	3.2	2.9	2.9	
Sek 2A	2.0	2.0	2.0	2.0	2.0	1.7	2.8	2.0	2.0	3.0	3.0	3.0	2.9	2.9	2.9	2.9	3.0	3.0	2.8	2.6	3.1	3.5	2.8	2.7	3.2	2.9	
Sek 3A	2.0	2.0	2.0	2.0	2.0	2.0	1.7	3.0	2.0	2.0	2.0	3.0	2.9	2.6	2.5	2.4	2.2	2.4	2.4	2.3	2.1	2.6	2.8	2.3	2.2	2.6	
Sek 1B	1.0	1.0	1.0	1.0	1.3	1.3	1.0	2.0	1.0	2.0	2.0	1.3	1.4	1.4	1.5	1.7	1.7	1.7	1.5	1.8	2.0	1.7	1.6	1.9	1.7	1.7	
Sek 2B	1.0	1.0	1.0	1.0	1.0	1.3	1.2	1.0	2.0	1.0	2.0	1.3	1.2	1.3	1.4	1.4	1.6	1.6	1.5	1.4	1.7	1.8	1.5	1.5	1.7	1.5	
Sek 3B	1.0	1.0	1.0	1.0	1.0	1.0	1.3	1.0	2.0	2.0	1.0	1.1	1.3	1.1	1.2	1.2	1.2	1.3	1.3	1.2	1.1	1.4	1.5	1.2	1.2	1.4	
Sek 1C												0.3	0.3	0.3	0.3	0.3	0.4	0.3	0.3	0.4	0.4	0.3	0.3	0.4	0.3	0.3	
Sek 2C												0.3	0.3	0.3	0.3	0.4	0.4	0.3	0.3	0.4	0.4	0.4	0.3	0.3	0.4	0.3	
Sek 3C													0.3	0.3	0.3	0.3	0.4	0.4	0.3	0.3	0.4	0.4	0.4	0.3	0.3	0.4	
Total pro Stufe	Kindergarten	10.0	11.0	10.0	11.0	10.0	9.0	9.0	10.0	11.0	10.0	10.0	11.7	11.0	9.8	10.8	10.9	10.5	10.8	10.9	10.8	11.0	11.6	11.6	11.8	12.0	
	Unterstufe	13.0	13.0	13.0	14.0	14.0	15.0	15.0	14.0	14.0	15.0	15.0	14.4	14.1	15.3	15.8	14.8	14.6	14.4	14.6	15.1	14.5	14.8	15.0	15.2	15.7	15.8
	Mittelstufe	11.0	12.0	12.0	12.0	13.0	13.0	14.0	14.0	15.0	15.0	13.0	14.0	14.3	14.6	14.7	14.0	14.2	15.4	15.8	15.1	14.7	14.7	15.0	14.7	15.1	15.3
	Primarstufe	24.0	25.0	25.0	26.0	27.0	28.0	29.0	28.0	29.0	29.0	28.0	29.0	28.7	28.7	30.0	29.8	29.0									

3.5 Schule Fällanden, Prognose Anzahl Schüler:innen (OS)

Fällanden - Anzahl Schüler:innen

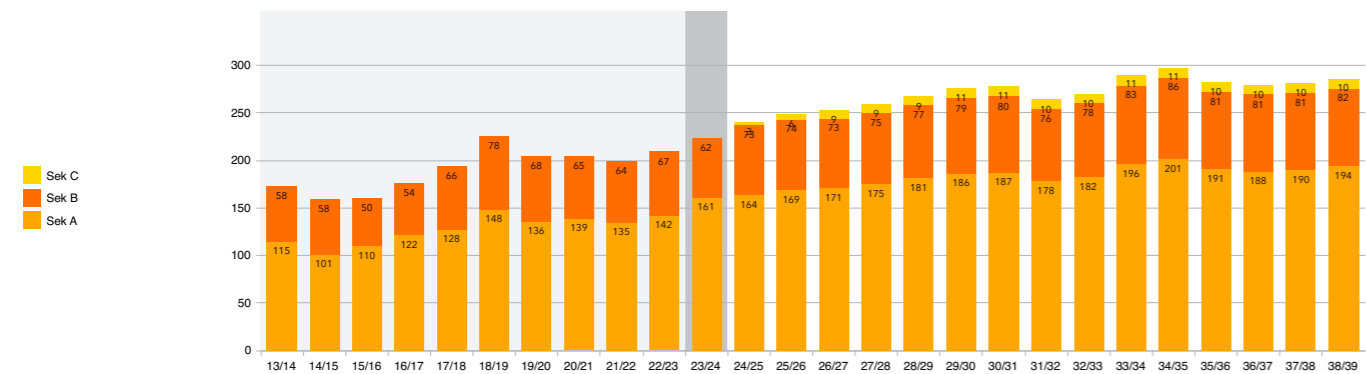
Stufen	Bisherige Entwicklung											Heute	Prognose																
	13/14	14/15	15/16	16/17	17/18	18/19	19/20	20/21	21/22	22/23	23/24	24/25	25/26	26/27	27/28	28/29	29/30	30/31	31/32	32/33	33/34	34/35	35/36	36/37	37/38	38/39			
0-Jährige	101	93	88	105	79	90	83	93	114	90	105	90	91	94	95	96	99	100	101	104	105	105	106	109	110				
1-Jährige	85	92	96	112	91	90	88	105	123	98	90	107	94	94	99	100	97	102	104	105	106	109	110	110	112	114			
2-Jährige	121	80	102	102	114	98	94	104	116	127	98	92	111	95	100	106	102	102	106	108	109	111	114	114	115	117			
3-Jährige	90	115	84	98	101	113	97	110	103	118	127	100	95	113	102	106	107	106	106	111	111	114	116	119	119	120			
4-Jährige	115	95	121	88	103	105	111	103	111	103	118	129	103	98	119	108	107	111	111	111	114	117	119	121	124	124			
KG 1	95	95	107	114	90	91	101	108	100	118	95	118	131	103	101	122	108	110	115	114	113	117	120	121	122	125			
KG 2	95	100	100	112	115	101	92	107	109	95	109	95	119	131	106	104	122	110	111	116	115	116	120	123	124	126			
PS 1	87	95	93	104	108	106	99	94	105	106	113	107	93	116	129	106	100	121	108	110	114	113	113	117	119	120			
PS 2	88	85	100	99	101	108	96	96	95	108	113	114	108	94	120	131	107	104	122	110	112	116	114	115	119	122			
PS 3	86	90	84	101	92	101	105	102	99	101	107	114	117	109	97	122	133	108	105	125	112	113	118	117	118	122			
PS 4	83	87	94	87	99	89	98	111	107	104	104	106	113	114	109	96	119	131	107	104	123	110	112	117	115	116			
PS 5	76	83	87	101	87	99	84	95	113	106	104	106	106	114	114	110	97	121	133	108	105	123	112	113	118	117			
PS 6	74	74	88	90	99	83	94	90	96	114	101	105	106	107	114	116	110	98	122	134	110	105	124	113	114	119			
Sek 1A	34	37	41	54	43	63	42	39	54	51	56	56	59	59	60	64	65	61	55	68	75	61	59	70	63	64			
Sek 2A	40	33	36	41	53	43	56	46	44	54	55	57	57	59	60	61	65	66	62	56	69	76	62	60	71	64			
Sek 3A	41	31	33	27	32	42	38	54	37	37	50	51	53	53	55	56	56	60	61	58	52	64	70	58	56	66			
Sek 1B	19	19	18	20	26	26	19	31	12	24	28	26	27	27	27	29	29	28	25	31	34	28	27	32	29	29			
Sek 2B	19	18	17	19	21	27	24	19	29	15	22	26	23	24	25	25	27	27	26	23	28	31	25	25	29	26			
Sek 3B	20	21	15	15	19	25	25	15	23	28	12	21	24	22	23	23	23	25	25	24	21	27	29	24	23	27			
Sek 1C												3	3	3	3	3	4	3	4	3	4	3	3	4	3	3			
Sek 2C																													
Sek 3C																													
Total pro Stufe																													
Vor-KG	512	475	491	505	488	496	473	515	567	536	538	518	494	494	515	515	509	520	527	536	544	556	564	570	579	585			
Sek A	115	101	110	122	128	148	136	139	135	142	161	164	169	171	175	181	186	187	178	182	196	201	191	188	190	194			
Sek B	58	58	50	54	66	78	68	65	64	67	62	73	74	73	75	77	79	80	76	78	83	86	81	81	81	82			
Sek C												3	6	9	9	9	11	11	10	10	11	11	10	10	10	10			
Sek 1	53	56	59	74	69	89	61	70	66	75	84	85	89	89	90	96	98	92	83	103	113	92	89	106	95	96			
Sek 2	59	51	53	60	74	70	80	65	73	69	77	83	83	86	88	89	96	97	91	82	101	111	90	88	104	93			
Sek 3	61	52	48	42	51	67	63	69	60	65	62	72	77	78	81	82	82	89	90	85	76	95	103	85	82	97			
Sekundarstufe	173	159	160	176	194	226	204	204	199	209	223	240	249	253	259	267	276	278	264	270	290	298	282	279	281	286			
Total	173	159	160	176	194	226	204	204	199	209	223	240	249	253	259	267	276	278	264	270	290	298	282	279	281	286			

Erläuterung

Ab Schuljahr 2024/25 wird eine **Fokusklasse (Sek C)** mit 10 Schüler:innen gebildet: Sek 1C: 2 SuS / Sek 2C: 3 SuS / Sek 3C: 5 SuS. Die Prognose rechnet diese jahrgangsdurchmischte Sek C von "von unten herauf" d.h. die Kinder werden aus der PS 6 zugeteilt und wachsen auf max. 12 SuS und 1 Klasse an.

Die Prognose simuliert auf der 3.OS optional **Klassenschliessungen** durch die Annahme von grösseren Klassen (Sek A: 25 SuS und Sek B: 20 SuS).

Schüler:innen	Total	13/14	14/15	15/16	16/17	17/18	18/19	19/20	20/21	21/22	22/23	23/24	24/25	25/26	26/27	27/28	28/29	29/30	30/31	31/32	32/33	33/34	34/35	35/36	36/37	37/38	38/39
Total	173	159	160	176	194	226	204	204	199	209	223	240	249	253	259	267	276	278	264	270	290	298	282	279	281	286	
Sek C												62	78	74	73	75	77	79	80	76	78	83	86	81	81	81	82
Sek B	58	58	50	54	66	78	68	65	64	67	62	73	74	73	75	77	79	80	76	78	83	86	81	81	81	81	82
Sek A	115	101	110	122	128	148	136	139	135	142	161	164	169	171	175	181	186	187	178	182	196	201	191	188	190	194	



Quelle: Fällanden (Scolaris), Fällanden (Stat. Amt KTZH), ECKDATEN Prognose SJ 2023/24

Die Prognosegenauigkeit ist stark abhängig von den Inputdaten, den Bevölkerungszahlen, der Schüler:innenzuteilungspraxis und der Klassenbildung. Es sind Schwankungen von rund ± 10% bei den Schüler:innenzahlen respektive bei den Klassenzahlen möglich.

3.6 Schule Fällanden, Prognose Anzahl Klassen (OS)

Fällanden - Anzahl Regelklassen

Stufen	Bisherige Entwicklung											Heute	Prognose																
	13/14	14/15	15/16	16/17	17/18	18/19	19/20	20/21	21/22	22/23	23/24	24/25	25/26	26/27	27/28	28/29	29/30	30/31	31/32	32/33	33/34	34/35	35/36	36/37	37/38	38/39			
KG 1	5.0	5.4	5.4	5.6	4.3	4.2	4.7	5.1	4.7	6.2	4.8	5.5	6.1	4.8	4.8	5.8	5.1	5.2	5.5	5.4	5.4	5.5	5.8	5.7	5.8	6.0			
KG 2	5.1	5.6	4.6	5.4	5.7	4.8	4.3	5.0	5.3	4.8	5.4	4.5	5.6	6.2	5.0	5.0	5.8	5.3	5.3	5.5	5.4	5.5	5.8	5.9	6.0	6.0			
PS 1	5.0	4.5	4.0	5.0	5.0	5.0	5.0	4.0	5.0	5.0	5.0	5.0	4.5	4.0	5.0	5.0	5.0	5.0	5.0	5.0	5.0	5.0	5.0	5.0	5.0	5.0			
PS 2	4.0	4.5	4.5	4.0	5.0	5.0	5.0	5.0	4.0	5.0	5.0	5.0	4.8	4.1	5.2	5.8	4.7	4.5	5.3	4.8	4.8	5.1	5.0	5.0	5.3	5.3			
PS 3	4.0	4.0	4.5	5.0	4.0	5.0	5.0	5.0	4.0	5.0	5.0	5.0	5.0	4.5	4.3	5.3	5.8	4.8	4.6	5.5	4.8	4.8	5.1	5.1	5.2	5.3			
PS 4	4.0	4.0	4.0	4.0	5.0	4.0	5.0	5.0	5.0	5.0	5.0	5.0	4.0	4.0	4.9	4.2	5.2	5.8	4.7	4.5	5.3	4.8	4.8	5.1	5.1	5.0			
PS 5	4.0	4.0	4.0	4.0	4.0	4.0	5.0	4.0	5.0	5.0	5.0	4.0	4.2	4.6	4.7	4.7	4.2	5.3	5.8	4.7	4.6	5.3	4.8	4.8	5.1	5.1			
PS 6	3.0	4.0	4.0	4.0	4.0	4.0	4.0	5.0	4.0	5.0	5.0	4.0	4.0	4.0	4.0	4.0	4.0	4.0	4.0	4.0	4.0	4.0	4.0	4.0	4.0	4.0			
Sek 1A	2.0	2.0	2.0	2.0	1.7	2.7	2.0	2.0	3.0	3.0	3.0	3.0	3.0	2.9	2.9	3.0	3.0	2.8	2.5	3.1	3.4	2.8	2.7	3.2	2.9	2.9			
Sek 2A	2.0	2.0	2.0	2.0	2.0	1.7	2.8	2.0	2.0	3.0	3.0	3.0	3.0	2.9	2.9	2.9	3.0	3.0	2.8	2.6	3.1	3.5	2.8	2.7	3.2	2.9			
Sek 3A	2.0	2.0	2.0	2.0	2.0	2.0	1.7	3.0	2.0	2.0	2.0	2.0	2.0	2.6	2.5	2.4	2.2	2.4	2.4	2.3	2.1	2.6	2.8	2.3	2.2	2.6			
Sek 1B	1.0	1.0	1.0	1.0	1.3	1.3	1.0	2.0	1.0	2.0	2.0	1.3	1.4	1.4	1.5	1.7	1.7	1.5	1.8	2.0	1.7	1.6	1.9	1.7	1.7				
Sek 2B	1.0	1.0	1.0	1.0	1.0	1.3	1.2	1.0	2.0	1.0	2.0	1.3	1.2	1.3	1.4	1.4	1.6	1.6	1.5	1.4	1.7	1.8	1.5	1.5	1.7	1.5			
Sek 3B	1.0	1.0	1.0	1.0	1.0	1.0	1.0	1.3	1.0	1.0	1.0	1.1	1.3	1.1	1.2	1.2	1.2	1.3	1.3	1.2	1.1	1.4	1.5	1.2	1.2	1.4			
Sek 1C												0.3	0.3	0.3	0.3	0.3	0.4	0.3	0.3	0.4									

3.7 PE Benglen, Anzahl Schüler:innen (KG und PS)

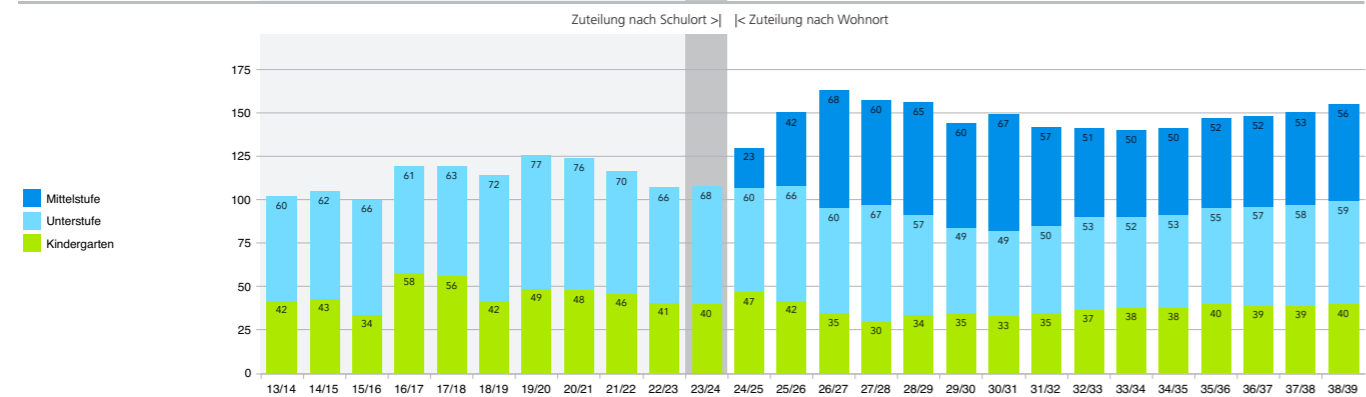
Fällanden, PE Benglen - Anzahl Schüler:innen

Stufen	Bisherige Entwicklung										Heute	Prognose															
	13/14	14/15	15/16	16/17	17/18	18/19	19/20	20/21	21/22	22/23	23/24	24/25	25/26	26/27	27/28	28/29	29/30	30/31	31/32	32/33	33/34	34/35	35/36	36/37	37/38	38/39	
0-Jährige	19	17	17	22	16	17	16	18	17	14	18	15	15	16	16	16	17	17	17	18	18	18	18	19	19		
1-Jährige	11	20	17	23	21	14	20	18	17	15	14	18	15	16	16	16	17	18	18	18	18	19	18	19	20		
2-Jährige	31	11	23	23	21	22	14	23	20	20	15	14	19	15	16	16	17	18	19	18	18	19	19	19	20		
3-Jährige	18	33	14	23	21	22	26	14	23	22	20	15	14	19	16	16	17	18	19	19	19	19	19	20	20		
4-Jährige	19	22	37	18	26	21	22	26	15	25	22	20	15	15	19	16	17	18	19	19	19	19	19	20	21		
KG 1	22	18	18	35	18	22	24	22	26	15	25	22	20	15	15	19	16	17	18	19	19	20	19	19	20		
KG 2	20	25	16	23	38	20	25	26	20	26	15	25	22	20	15	15	19	16	17	18	19	20	20	20	20		
PS 1	19	20	26	15	23	34	20	25	27	16	26	15	24	21	20	15	14	19	16	17	18	18	19	19	19		
PS 2	20	19	20	25	16	23	36	18	25	24	19	26	15	24	22	20	15	15	19	16	17	18	18	19	20		
PS 3	21	23	20	21	24	15	21	33	18	26	23	19	27	15	25	22	20	15	15	20	17	17	18	19	20		
PS 4												23	19	26	15	24	21	20	15	15	19	16	17	18	19		
PS 5												23	19	26	15	24	22	20	16	15	19	16	17	18	19		
PS 6													23	19	26	15	25	22	20	16	15	19	17	17	18		
Sek 1A																											
Sek 2A																											
Sek 3A																											
Sek 1B																											
Sek 2B																											
Sek 3B																											
Sek 1C																											
Sek 2C																											
Sek 3C																											
Total pro Stufe	Vor-KG	98	103	108	109	105	96	98	99	92	96	89	82	78	81	83	80	80	85	89	92	92	91	94	93	97	100
	Kindergarten	42	43	34	58	56	42	49	48	46	41	40	47	42	35	30	34	35	33	35	37	38	38	40	39	39	40
	Unterstufe	60	62	66	61	63	72	77	76	70	66	68	60	66	60	67	57	49	49	50	53	52	53	55	57	58	59
	Mittelstufe												23	42	68	60	65	60	67	57	51	50	52	52	52	53	56
	Primarstufe	60	62	66	61	63	72	77	76	70	66	68	83	108	128	127	122	109	116	107	104	102	103	107	109	111	115
	Total	102	105	100	119	119	114	126	124	116	107	108	130	150	163	157	156	144	149	142	141	140	141	147	148	150	155

Erläuterung

Die Kinder werden nach dem "Wohnort-Prinzip" prognostiziert (Schüler:innen gehen in ihrer Wohn-Prognoseeinheit zur Schule, unabhängig von der aktuellen Zuteilungspraxis. Mit der Methode kommt es zu einem Zuwachs der Primarschüler:innen in der PE Benglen und einem Rückgang in der PE Pfaffhausen (vgl. 3.11).

Schüler:innen	Total	102	105	100	119	119	114	126	124	116	107	108	144	140	155
Mittelstufe													60	50	56
Unterstufe		60	62	66	61	63	72	77	76	70	66	68	49	52	59
Kindergarten		42	43	34	58	56	42	49	48	46	41	40	35	38	40



Quelle: Fällanden (Scolaris), Fällanden (Stat. Amt KTZH), ECKDATEN Prognose SJ 2023/24

Die Prognosegenauigkeit ist stark abhängig von den Inputdaten, den Bevölkerungszahlen, der Schüler:innenzuteilungspraxis und der Klassenbildung. Es sind Schwankungen von rund ± 10% bei den Schüler:innenzahlen respektive bei den Klassenzahlen möglich.

3.8 PE Benglen, Prognose Anzahl Klassen (KG und PS)

Fällanden, PE Benglen - Anzahl Regelklassen

Stufen	Bisherige Entwicklung										Heute	Prognose															
	13/14	14/15	15/16	16/17	17/18	18/19	19/20	20/21	21/22	22/23	23/24	24/25	25/26	26/27	27/28	28/29	29/30	30/31	31/32	32/33	33/34	34/35	35/36	36/37	37/38	38/39	
KG 1	1.5	0.8	1.1	1.9	0.9	1.0	1.0	0.9	1.1	0.7	1.3	1.1	1.0	0.7	0.7	0.9	0.8	0.8	0.9	0.9	0.9	1.0	0.9	0.9	1.0		
KG 2	1.5	1.2	0.9	1.1	2.1	1.0	1.0	1.1	0.9	1.3	0.8	1.2	1.1	1.0	0.7	0.7	0.9	0.8	0.8	0.9	0.9	1.0	1.0	1.0	1.0		
PS 1	1.0	1.0	1.0	1.0	1.0	2.0	1.0	1.0	1.0	1.0	1.0	0.7	1.1	1.0	0.9	0.7	0.6	0.8	0.7	0.7	0.8	0.8	0.8	0.8	0.8		
PS 2	1.0	1.0	1.0	1.0	1.0	1.0	2.0	1.0	1.0	1.0	1.0	1.0	0.6	1.0	0.9	0.9	0.7	0.7	0.8	0.7	0.7	0.8	0.8	0.8	0.9		
PS 3	1.0	1.0	1.0	1.0	1.0	1.0	2.0	1.0	1.0	1.0	1.0	1.0	1.4	0.7	1.2	1.0	0.9	0.7	0.7	0.9	0.7	0.7	0.8	0.8	0.9		
PS 4													1.0	0.8	1.1	0.7	1.0	0.9	0.9	0.7	0.7	0.8	0.7	0.8	0.8		
PS 5													1.0	0.8	1.1	0.7	1.0	0.9	0.7	0.7	0.8	0.7	0.8	0.7	0.8		
PS 6														1.0	0.8	1.1	0.7	1.1	1.0	0.9	0.7	0.7	0.8	0.7	0.8		
Sek 1A																											
Sek 2A																											
Sek 3A																											
Sek 1B																											
Sek 2B																											
Sek 3B																											
Sek 1C																											
Sek 2C																											
Sek 3C																											
Total pro Stufe	Kindergarten	3.0	2.0	2.0	3.0	3.0	2.0	2.0	2.0	2.0	2.0	2.0	2.3	2.1	1.7	1.4	1.6	1.7	1.6	1.7	1.8	1.8	1.8	2.0	1.9	1.9	2.0
	Unterstufe	3.0	3.0	3.0	3.0	3.0	4.0	4.0	4.0	3.0	3.0	3.0	2.7	3.1	2.7	3.0	2.6	2.2	2.2	2.2	2.3	2.2	2.3	2.4	2.4	2.5	2.6
	Mittelstufe												1.0	1.8	2.9	2.6	2.8	2.6	3.0	2.6	2.3	2.2	2.2	2.2	2.2	2.3	2.4
	Primarstufe	3.0	3.0	3.0	3.0	3.0	4.0	4.0	4.0	3.0	3.0	3.0	3.7	4.9	5.6	5.6	5.4	4.8	5.2	4.8	4.6	4.4	4.5	4.6	4.6	4.8	5.0
	Total	6.0	5.0	5.0	6.0	6.0	6.0	6.0	6.0	6.0	5.0	5.0	6.0	7.0	7.3	7.0	7.0	6.6	6.6	6.4	6.2	6.3	6.6	6.5	6.7	7.0	
Szenario Tief	Kindergarten											2.0	2.3	2.1	1.7	1.4	1.6	1.6	1.4	1.6	1.6	1.6	1.6	1.7	1.6	1.6	
	Unterstufe											3.0	2.7	3.1	2.7	3.0	2.6	2.2	2.2	2.2	2.3	2.1	2.1	2.1	2.1	2.2	2.2
	Mittelstufe												1.0	1.8	2.9	2.6	2.8	2.6	3.0	2.6	2.3	2.2	2.2	2.2	2.1	2.1	2.1
	Total											5.0	6.0	7.0	7.3	7.0	7.0	6.4	6.6	6.4	6.2	5.9	5.9	6.0	5.8	5.9	5.9
Szenario Hoch	Kindergarten											2.0	2.3	2.1	1.7	1.4	1.6	1.8	1.8	1.9	2.0	2.0	2.0	2.1	2.0	2.0	2.1
	Unterstufe											3.0	2.7	3.1	2.7	3.0	2.6	2.2	2.2	2.3	2.5	2.4	2.6	2.7	2.7	2.7	2.8
	Mittelstufe												1.0	1.8	2.9	2.6	2.8	2.6	3.0	2.6	2.3	2.2	2.3	2.4	2.5	2.6	2.7
	Total											5.0	6.0	7.0	7.3	7.0	7.0	6.6	7.0	6.8	6.8	6.6	6.9	7.2	7.2	7.3	7.6

Regelklassen	Total	6.0	5.0	5.0	6.0	6.0	6.0	6.0	6.0	5.0	5.0	5.0	6.5	6.2	7.0
Mittelstufe													2.6	2.2	2.4
Unterstufe		3.0	3.0	3.0	3.0	3.0	4.0	4.0	4.0	3.0	3.0	3.0	2.2	2.2	2.6
Kindergarten		3.0</													

3.11 PE Pfaffhausen, Anzahl Schüler:innen (KG und PS)

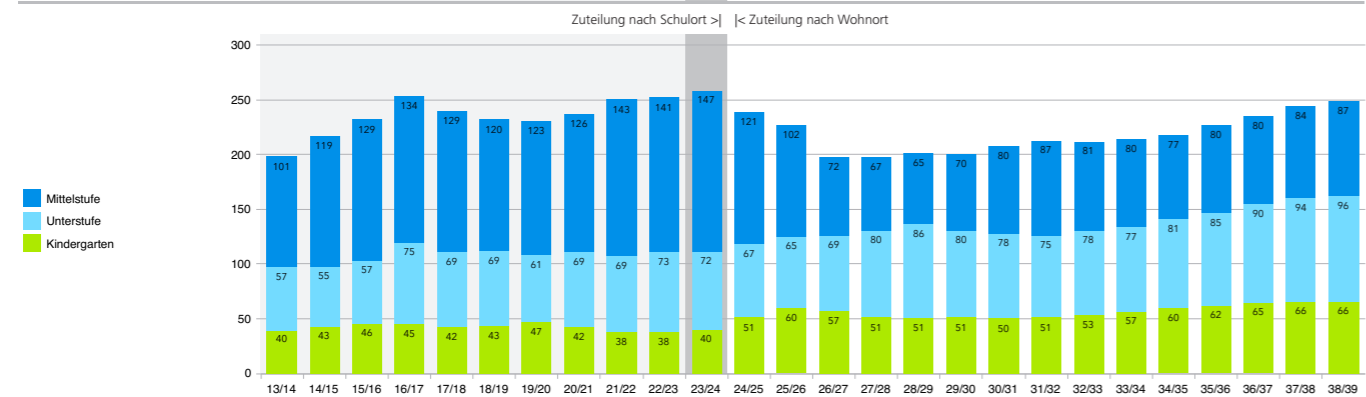
Fällanden, PE Pfaffhausen - Anzahl Schüler:innen

Stufen	Bisherige Entwicklung													Heute	Prognose												
	13/14	14/15	15/16	16/17	17/18	18/19	19/20	20/21	21/22	22/23	23/24	24/25	25/26	26/27	27/28	28/29	29/30	30/31	31/32	32/33	33/34	34/35	35/36	36/37	37/38	38/39	
0-Jährige	25	23	19	22	16	17	18	22	28	22	25	22	22	23	23	23	24	24	24	25	25	25	25	25	26	26	
1-Jährige	21	24	21	19	18	18	21	26	30	26	22	26	23	23	23	24	25	25	25	27	27	27	27	27	27	27	
2-Jährige	23	19	21	24	24	17	18	24	28	29	26	23	26	23	23	24	24	25	26	26	28	29	28	29	29	28	
3-Jährige	16	23	21	20	26	24	16	21	21	30	29	27	23	27	23	24	24	25	26	27	28	30	30	31	30	30	
4-Jährige	32	16	24	21	22	25	21	18	19	21	30	30	27	24	27	24	24	25	26	27	29	30	31	33	32	31	
KG 1	19	23	21	21	20	20	24	18	16	18	21	30	30	27	24	27	24	25	26	27	29	30	31	32	33	32	
KG 2	21	20	25	24	22	23	23	24	22	20	19	21	30	30	27	24	27	25	25	26	28	30	31	33	33	34	
PS 1	14	21	19	29	23	20	20	25	22	22	24	19	21	29	29	27	23	27	24	25	26	28	29	31	32	32	
PS 2	20	14	24	24	26	23	20	21	24	24	24	24	19	21	30	29	27	24	27	25	26	27	28	30	31	32	
PS 3	23	20	14	22	20	26	21	23	23	27	24	24	25	19	21	30	30	27	24	28	25	26	28	29	31	32	
PS 4	40	42	42	39	40	43	39	45	58	42	53	24	24	24	19	21	30	29	27	24	28	25	26	28	29	30	
PS 5	36	41	42	51	41	40	42	36	47	53	43	54	24	24	19	21	30	30	27	24	28	26	26	28	29		
PS 6	25	36	45	44	48	37	42	45	38	46	51	43	54	24	24	19	21	30	30	28	24	28	26	27	28		
Sek 1A																											
Sek 2A																											
Sek 3A																											
Sek 1B																											
Sek 2B																											
Sek 3B																											
Sek 1C																											
Sek 2C																											
Sek 3C																											
Total pro Stufe	Vor-KG	117	105	106	106	101	94	111	126	128	132	128	121	120	119	118	119	124	127	129	137	141	141	145	144	142	
Total pro Stufe	Kindergarten	40	43	46	45	42	43	47	42	38	38	40	51	60	57	51	51	50	51	53	60	62	65	66	66	66	
Total pro Stufe	Unterstufe	57	55	57	75	69	69	61	69	69	73	72	67	65	69	80	86	80	78	75	78	77	81	85	90	94	96
Total pro Stufe	Mittelstufe	101	119	129	134	129	120	123	126	143	141	147	121	102	72	67	65	70	80	87	81	80	77	80	80	84	87
Total pro Stufe	Primarstufe	158	174	186	209	198	189	184	195	212	214	219	188	167	141	147	151	150	158	162	159	157	158	165	170	178	183
Total pro Stufe	Total	198	217	232	254	240	232	231	237	250	252	259	239	227	198	198	202	201	208	213	212	214	218	227	235	244	249

Erläuterung

Die Kinder werden nach dem "Wohnort-Prinzip" prognostiziert (Schüler:innen gehen in ihrer Wohn-Prognoseeinheit zur Schule, unabhängig von der aktuellen Zuteilungspraxis. Mit der Methode kommt es zu einem Rückgang in der PE Pfaffhausen und einem Zuwachs der Primarschüler:innen in der PE Benglen (vgl. 3.7)..

Schüler:innen	Total	13/14	14/15	15/16	16/17	17/18	18/19	19/20	20/21	21/22	22/23	23/24	201	214	249
Total	198	217	232	254	240	232	231	237	250	252	259				
Mittelstufe	101	119	129	134	129	120	123	126	143	141	147		70	80	87
Unterstufe	57	55	57	75	69	69	61	69	69	73	72		80	77	96
Kindergarten	40	43	46	45	42	43	47	42	38	38	40		51	57	66



Quelle: Fällanden (Scolaris), Fällanden (Stat. Amt KTZH), ECKDATEN Prognose SJ 2023/24

Die Prognosegenauigkeit ist stark abhängig von den Inputdaten, den Bevölkerungszahlen, der Schüler:innenzuteilungspraxis und der Klassenbildung. Es sind Schwankungen von rund ± 10% bei den Schüler:innenzahlen respektive bei den Klassenzahlen möglich.

3.12 PE Pfaffhausen, Prognose Anzahl Klassen (KG und PS)

Fällanden, PE Pfaffhausen - Anzahl Regelklassen

Stufen	Bisherige Entwicklung													Heute	Prognose													
	13/14	14/15	15/16	16/17	17/18	18/19	19/20	20/21	21/22	22/23	23/24	24/25	25/26	26/27	27/28	28/29	29/30	30/31	31/32	32/33	33/34	34/35	35/36	36/37	37/38	38/39		
KG 1	1.0	1.6	0.9	0.9	1.0	0.9	1.0	0.9	0.8	0.9	1.1	1.4	1.4	1.3	1.2	1.3	1.1	1.2	1.2	1.3	1.4	1.4	1.5	1.5	1.6	1.5		
KG 2	1.1	1.4	1.1	1.1	1.0	1.1	1.0	1.1	1.0	1.2	1.2	1.1	1.0	1.0	1.0	1.0	1.0	1.0	1.0	1.0	1.0	1.0	1.0	1.0	1.0	1.0		
PS 1	1.0	1.0	1.0	1.0	1.0	1.0	1.0	1.0	1.0	1.0	1.0	1.0	1.0	1.0	1.0	1.0	1.0	1.0	1.0	1.0	1.0	1.0	1.0	1.0	1.0	1.0		
PS 2	1.0	1.0	1.0	1.0	1.0	1.0	1.0	1.0	1.0	1.0	1.0	1.0	1.0	1.0	1.0	1.0	1.0	1.0	1.0	1.0	1.0	1.0	1.0	1.0	1.0	1.0		
PS 3	1.0	1.0	1.0	1.0	1.0	1.0	1.0	1.0	1.0	1.0	1.0	1.0	1.0	1.0	1.0	1.0	1.0	1.0	1.0	1.0	1.0	1.0	1.0	1.0	1.0	1.0		
PS 4	2.0	2.0	2.0	2.0	2.0	2.0	2.0	2.0	2.0	2.0	2.0	2.0	2.0	2.0	2.0	2.0	2.0	2.0	2.0	2.0	2.0	2.0	2.0	2.0	2.0	2.0		
PS 5	2.0	2.0	2.0	2.0	2.0	2.0	2.0	2.0	2.0	2.0	2.0	2.0	2.0	2.0	2.0	2.0	2.0	2.0	2.0	2.0	2.0	2.0	2.0	2.0	2.0	2.0		
PS 6	1.0	2.0	2.0	2.0	2.0	2.0	2.0	2.0	2.0	2.0	2.0	2.0	2.0	2.0	2.0	2.0	2.0	2.0	2.0	2.0	2.0	2.0	2.0	2.0	2.0	2.0		
Sek 1A																												
Sek 2A																												
Sek 3A																												
Sek 1B																												
Sek 2B																												
Sek 3B																												
Sek 1C																												
Sek 2C																												
Sek 3C																												
Total pro Stufe	Kindergarten	2.0	3.0	2.0	2.0	2.0	2.0	2.0	2.0	2.0	2.0	2.0	2.4	2.8	2.7	2.5	2.5	2.4	2.4	2.4	2.5	2.7	2.8	3.0	3.1	3.2	3.1	
Total pro Stufe	Unterstufe	3.0	3.0	3.0	3.0	3.0	3.0	3.0	3.0	3.0	3.0	3.0	2.9	2.9	3.0	3.5	3.8	3.5	3.4	3.2	3.4	3.3	3.5	3.7	4.0	4.2	4.2	
Total pro Stufe	Mittelstufe	5.0	6.0	6.0	6.0	6.0	6.0	6.0	6.0	6.0	6.0	6.0	6.0	6.0	6.0	6.0	6.0	6.0	6.0	6.0	6.0	6.0	6.0	6.0	6.0	6.0	6.0	
Total pro Stufe	Primarstufe	8.0	9.0	9.0	9.0	9.0	9.0	9.0	9.0	9.0	9.0	9.0	9.0	9.0	9.0	9.0	9.0	9.0	9.0	9.0	9.0	9.0	9.0	9.0	9.0	9.0	9.0	
Total pro Stufe	Total	10.0	12.0	11.0	11.0	11.0	11.0	11.0	11.0	11.0	11.0	11.0	10.3	10.0	8.7	8.9	9.1	8.9	9.3	9.4	9.4	9.6	10.1	10.5	11.1	11.1		
Szenario Tief	Kindergarten												2.0	2.4	2.8	2.7	2.5	2.5	2.4	2.2	2.2	2.2	2.4	2.6	2.6	2.8	2.8	2.8
Szenario Tief	Unterstufe												3.0	2.9	2.9	3.0	3.5	3.8	3.5	3.4	3.2	3.2	3.0	3.2	3.3	3.6	3.8	3.9
Szenario Tief	Mittelstufe												6.0	5.0	4.3	3.0	2.9	2.8	3.0	3.5	3.8	3.5	3.4	3.3	3.4	3.4	3.7	3.8
Szenario Tief	Total												11.0	10.3	10.0	8.7	8.9	9.1	8.9	9.1	9.2	8.9	8.8	9.0	9.1	9.5	9.8	10.2
Szenario Hoch	Kindergarten												2.0	2.4	2.8	2.7	2.5	2.5	2.6	2.6	2.8	2.9	3.1	3.2	3.4	3.4	3.4	
Szenario Hoch	Unterstufe												3.0	2.9	2.9	3.0	3.5	3.8	3.5	3.4	3.3	3.6	3.6	3.8	4.1	4.2	4.4	4.5
Szenario Hoch	Mittelstufe												6.0	5.0	4.3	3.0	2.9	2.8	3.0									

4 Inputdaten Prognose SJ 2023/24

Grundlegenden Daten für das Prognosejahr 2023/24

Die Prognose 2023/24 basiert auf der Analyse diverser Inputgrößen. Es dienen die Angaben der Schulen und der Gemeindeverwaltung Fällanden, die eigene Raumbesichtigung sowie Daten des Statistischen Amtes des Kantons Zürich.

- Schuldaten: Schulstatistik Fällanden (Stichdatum: Januar und Februar 2024)
- Einwohner:innendaten 2014–2023: Statistisches Amt Kanton Zürich (Stichdatum jeweils 30. Juni)
- Bevölkerungs- und Geburtenentwicklung 1970 bis 2022: Bundesamt für Statistik (BFS)
- Wohnbaudaten: Bauverwaltung Fällanden und Raumbesichtigung Eckdaten
- Raumbesichtigung: Eckdaten (www.eckdaten.ch, laufend)

Prognoseinputs für die Prognose 2023/24

Die folgenden Prognoseinputs werden überprüft, konsolidiert oder aufgrund der neuen Datenlage wo nötig angepasst.

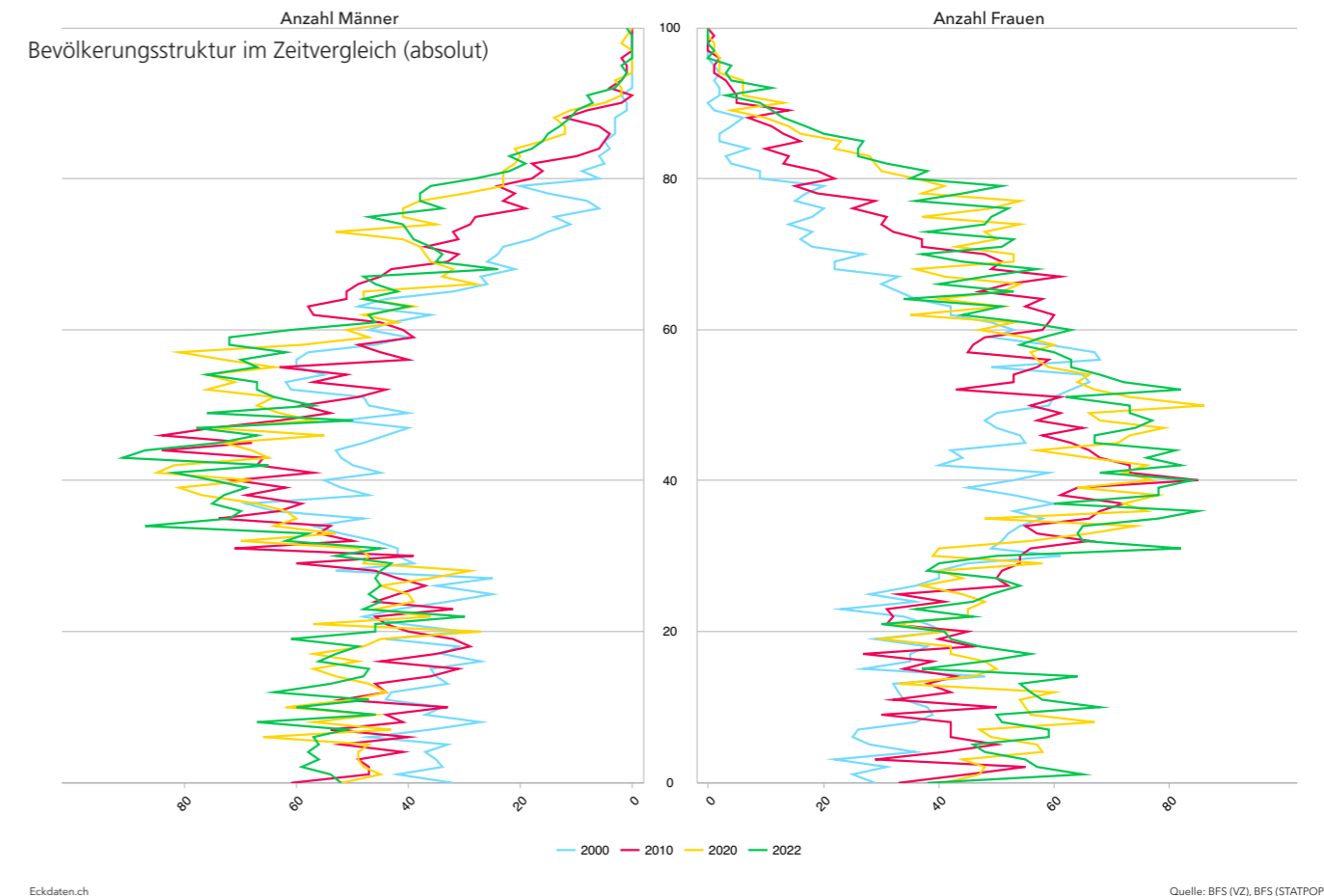
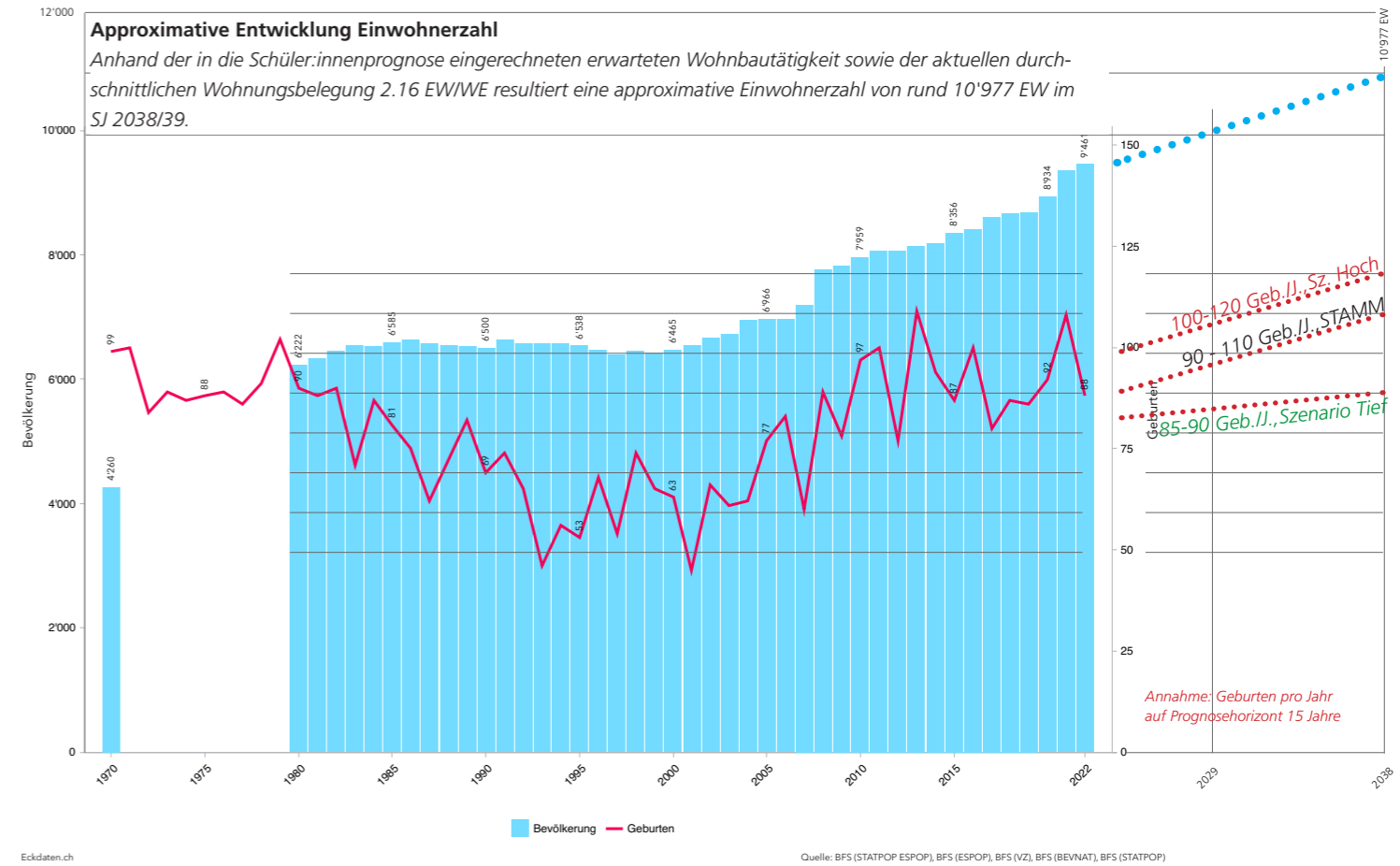
- 0-Jährige und Geburtenentwicklung
- 0–15-Jährige Entwicklung
- Wohnbautätigkeit
- Zu-Wegzug
- Regelklassenquote
- Klassengrößen

4.1 0-Jährige und Geburtenentwicklung

In der Stammprognose wird eine mittlere Geburtenzahl für Fällanden von 90 auf 110 fortgeschrieben. Die Geburtenentwicklung der letzten 20 Jahre in Fällanden ist sehr dynamisch, die Geburten pro Jahr schwanken zwischen rund 76 und 105. Die Dynamik der Geburtenzahlen wird in der Prognose mit den Szenarien Hoch (100 bis 120 Geburten pro Jahr) und Tief (84 bis 90 Geburten pro Jahr) abgedeckt.

Geburten pro Jahr	Aktuelles Schuljahr	Stammprognose		Szenario Tief		Szenario Hoch		Anteil (in %)
		von	bis	von	bis	von	bis	
Prognoseeinheit								
PE Benglen	18	15	19	14	15	17	20	17
PE Fällanden	62	53	65	50	53	59	71	59
PE Pfaffhausen	25	22	26	21	22	24	29	24
Fällanden	105	90	110	85	90	100	120	100

Bevölkerung und Geburten: Annahme Geburtenentwicklung mit den drei Szenarien Stammprognose, Hoch und Tief

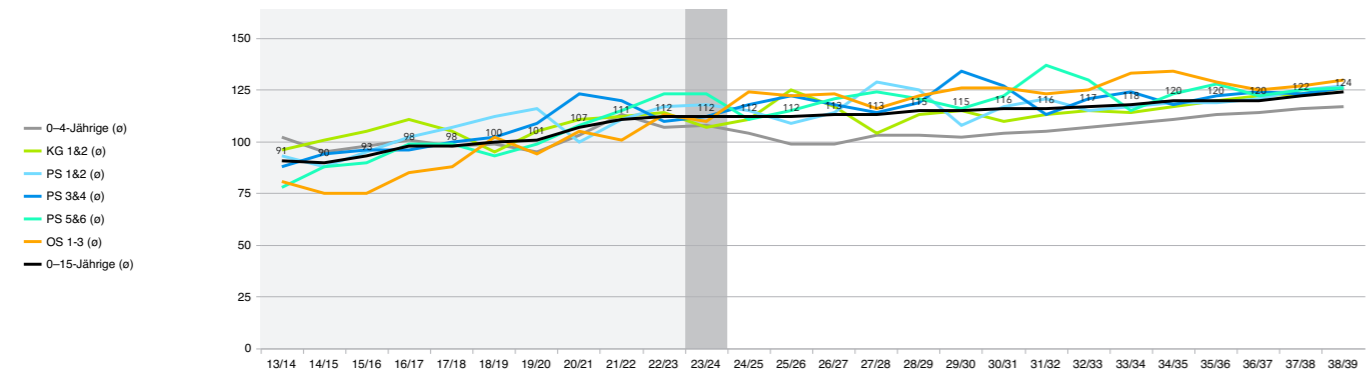


4.2 0–15-Jährige Entwicklung Gemeinde Fällanden

Fällanden - Anzahl Einwohner:innen und Jahrgangsrößen

Stufen	Bisherige Entwicklung											Heute	Prognose																
	13/14	14/15	15/16	16/17	17/18	18/19	19/20	20/21	21/22	22/23	23/24	24/25	25/26	26/27	27/28	28/29	29/30	30/31	31/32	32/33	33/34	34/35	35/36	36/37	37/38	38/39			
0-Jährige	101	93	88	105	79	90	83	93	114	90	105	90	91	94	95	95	96	99	100	101	104	105	105	106	109	110			
1-Jährige	85	92	96	112	91	90	88	105	123	98	90	107	94	94	99	100	97	102	104	105	106	109	110	110	110	112	114		
2-Jährige	121	80	102	102	114	98	94	104	116	127	98	92	111	95	100	106	102	102	106	108	109	111	114	114	115	117			
3-Jährige	90	115	84	98	101	113	97	110	103	118	127	100	95	113	102	106	107	106	106	111	111	114	116	119	119	120			
4-Jährige	115	95	121	88	103	105	111	103	111	103	118	129	103	98	119	108	107	111	111	111	114	117	119	121	124	124			
KG 1	90	109	97	122	88	99	109	110	108	110	103	118	131	103	101	122	108	110	115	114	113	117	120	121	122	125			
KG 2	102	93	113	99	121	91	101	112	116	117	110	103	119	131	106	104	122	110	111	116	115	116	120	123	124	126			
PS 1	79	99	87	113	99	128	99	102	115	119	117	111	104	121	134	111	105	126	113	114	118	118	118	122	124	126			
PS 2	106	77	102	90	115	96	132	97	106	114	119	118	113	107	124	138	111	107	128	115	116	120	120	120	125	127			
PS 3	78	106	81	109	90	113	103	138	101	110	114	120	121	114	109	127	139	113	109	129	116	118	123	122	122	127			
PS 4	97	82	111	82	109	91	114	108	138	109	110	115	122	122	118	111	129	141	116	112	132	118	120	126	124	125			
PS 5	81	100	80	117	81	105	92	119	110	137	109	111	116	124	123	118	112	129	143	116	112	133	121	121	126	125			
PS 6	75	76	100	81	116	80	105	96	120	109	137	110	113	118	125	123	119	115	130	144	118	113	135	122	124	127			
Sek 1A	72	71	76	105	83	116	79	113	100	123	109	139	112	114	119	127	126	121	116	133	146	119	114	136	123	125			
Sek 2A	83	73	74	75	104	83	117	85	115	99	123	110	141	113	115	121	129	127	123	117	134	148	121	117	139	125			
Sek 3A	87	81	74	76	78	108	85	118	87	116	99	124	113	143	114	118	123	130	130	125	120	136	151	123	118	141			
Total	1462	1442	1486	1574	1572	1606	1609	1713	1783	1799	1788	1797	1799	1804	1803	1835	1832	1849	1861	1871	1884	1912	1927	1923	1950	1984			
Total pro Stufe	0-4-Jährige	512	475	491	505	488	496	473	515	567	536	538	518	494	494	515	515	509	520	527	536	544	556	564	570	579	585		
	KG 1&2	192	202	210	221	209	190	210	222	224	227	213	221	250	234	207	226	230	220	226	230	228	233	240	244	246	251		
	PS 1&2	185	176	189	203	214	224	231	199	221	233	236	229	217	228	258	249	216	233	241	229	234	238	238	242	249	253		
	PS 3&4	175	188	192	191	199	204	217	246	239	219	224	235	243	236	227	238	268	254	225	241	248	236	243	248	246	252		
	PS 5&6	156	176	180	198	197	185	197	215	230	246	246	221	229	242	248	241	231	244	273	260	230	246	256	243	250	252		
	OS 1-3	242	225	224	256	265	307	281	316	302	338	331	373	366	370	348	366	378	378	369	375	400	403	386	376	380	391		
	Total	1462	1442	1486	1574	1572	1606	1609	1713	1783	1799	1788	1797	1799	1804	1803	1835	1832	1849	1861	1871	1884	1912	1927	1923	1950	1984		

Jahrgangsrößen pro Stufe (e)	13/14	14/15	15/16	16/17	17/18	18/19	19/20	20/21	21/22	22/23	23/24	24/25	25/26	26/27	27/28	28/29	29/30	30/31	31/32	32/33	33/34	34/35	35/36	36/37	37/38	38/39
0-4-Jährige	102	95	98	101	98	99	95	103	113	107	108	104	99	99	103	103	102	104	105	107	109	111	113	114	116	117
KG 1&2	96	101	105	111	105	95	105	111	112	114	107	111	125	117	104	113	115	110	113	115	114	117	120	122	123	126
PS 1&2	93	88	95	102	107	112	116	100	111	117	118	115	109	114	129	125	108	117	121	115	117	119	119	121	125	127
PS 3&4	88	94	96	96	100	102	109	123	120	110	112	118	122	118	114	119	134	127	113	121	124	118	122	124	123	126
PS 5&6	78	88	90	99	99	93	99	108	115	123	123	111	115	121	124	121	116	122	137	130	115	123	128	122	125	126
OS 1-3	81	75	75	85	88	102	94	105	101	113	110	124	122	123	116	122	126	126	123	125	133	134	129	125	127	130
0-15-Jährige	91	90	93	98	98	100	101	107	111	112	112	112	112	113	113	115	115	116	116	117	118	120	120	120	122	124



Eckdaten.ch

Quelle: Fällanden (Stat. Amt KTZH), ECKDATEN Prognose SJ 2023/24

Die Prognosegenauigkeit ist stark abhängig von den Inputdaten, den Bevölkerungszahlen, der Schüler:innenzuteilungspraxis und der Klassenbildung. Es sind Schwankungen von rund ± 10% bei den Schüler:innenzahlen respektive bei den Klassenzahlen möglich.

0–15-Jährige Entwicklung PE Benglen

Fällanden, PE Benglen - Anzahl Einwohner:innen und Jahrgangsrößen

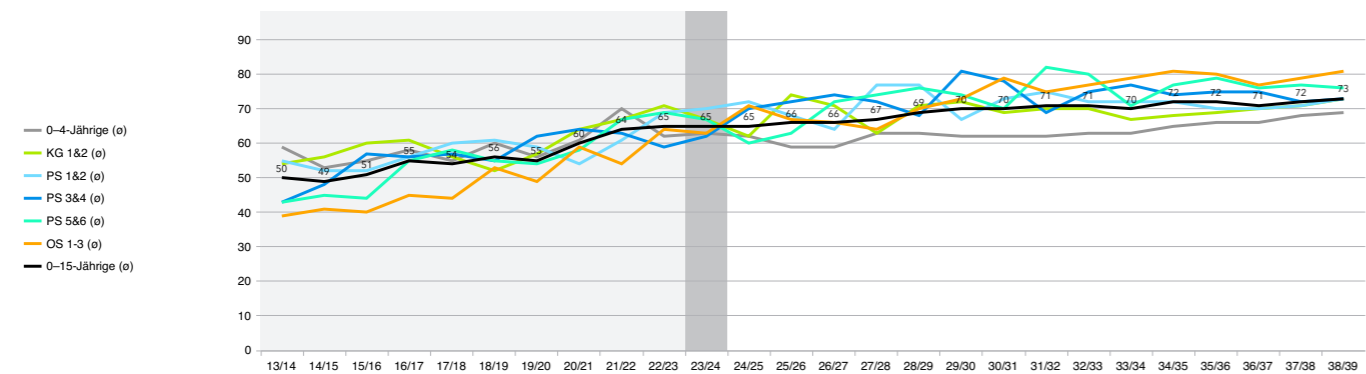
Stufen	Bisherige Entwicklung											Heute	Prognose																
	13/14	14/15	15/16	16/17	17/18	18/19	19/20	20/21	21/22	22/23	23/24	24/25	25/26	26/27	27/28	28/29	29/30	30/31	31/32	32/33	33/34	34/35	35/36	36/37	37/38	38/39			
0-Jährige	19	17	17	22	16	17	16	18	17	14	18	15	15	16	16	16	16	17	17	17	18	18	18	18	19	19			
1-Jährige	11	20	17	23	21	14	20	18	17	15	14	18	15	16	16	16	16	17	18	18	18	18	18	19	18	19	20		
2-Jährige	31	11	23	23	21	22	14	23	20	20	15	14	19	15	16	16	16	17	18	19	18	18	18	19	19	20			
3-Jährige	18	33	14	23	21	22	14	23	22	22	20	15	14	19	16	16	16	17	18	19	19	18	19	19	19	20			
4-Jährige	19	22	37	18	26	21	22	26	15	25	22	20	15	15	19	16	16	17	18	19	19	19	19	19	19	20			
KG 1	23	18	21	37	18	24	24	22	26	16	25	22	20	15	15	19	16	17	18	19	19	19	19	19	19	20			
KG 2	19	25	20	21	38	19	25	25	21	27	16	25	22	20	15	15	19	16	17	18	19	19	20	20	20	20			
PS 1	17	20	26	20	21	38	22	25	24	22	27	16	25	22	21	16	15	20	17	17	18	19	20	20	20	20			
PS 2	19	17	21	25	20	20	39	20	25	23	22	27	16	26	22	21	16	15	20	17	18	18	19	20	21	20			
PS 3	21	20	18	22	23	20	22	42	21	25	23	22	28	16	26	23	21	16	16	20	17	18	19	19	20	21			
PS 4	19	23	20	19	23	23	18	21	39	24	25	23	22	28	17	26	23	21	17	16	21	17	18	19	20	21			
PS 5	26	21	23	20	17	21	23	18	21	37	24	25	23	23	28	17	26	23	22	17	16	21	18	18	19	20			
PS 6	16	25	22	22	20	17	21	22	19	21	37	24	26	24	23	28	17	27	23	22	17	16	21	18	19	19			
Sek 1A	13	14	23	23	22	22	19	22	24	18	21	38	25	26	24	23	29	17	27	24	22	17	16	21	18	19			
Sek 2A	24	12	15	22	23	23	23	21	23	23	18	21	38	25	26	24	24	29	17	27	24	22	17	17	22	18			
Sek 3A	23	23	12	15	22	24	27	23	21	23	23	18	22	39	25	27	25	24	30	18	28	24	23	18	17	22			
Total	318	321	329	355	352	347	361	360	356	355	350	343	345	345	325	319	311	310	313	307	311	301	305	302	312	320			
Total pro Stufe	0-4-Jährige	98	103	108	109	105	96	98	99	92	96	89	82	78	81	83	80	80	85	89	92	92	91	94	93	97	100		
	KG 1&2	42	43	41	58	56	43	49	47	47	43	41	47	42	35	30	34	35	33	35	37	38	38	40	39	39	40		
	PS 1&2	3																											

4.3 0–15-Jährige Entwicklung PE Fällanden

Fällanden, PE Fällanden - Anzahl Einwohner:innen und Jahrgangsgrossen

Stufen	Bisherige Entwicklung										Heute	Prognose															
	13/14	14/15	15/16	16/17	17/18	18/19	19/20	20/21	21/22	22/23	23/24	24/25	25/26	26/27	27/28	28/29	29/30	30/31	31/32	32/33	33/34	34/35	35/36	36/37	37/38	38/39	
0-Jährige	57	53	52	61	47	56	49	53	69	54	62	53	54	55	56	56	57	58	59	60	61	62	62	63	64	65	
1-Jährige	53	48	58	70	52	58	47	61	76	57	54	63	56	55	60	61	57	60	61	62	61	64	64	65	66	67	
2-Jährige	67	50	58	55	69	59	62	57	68	78	57	55	66	57	61	66	62	60	62	63	63	64	67	66	67	69	
3-Jährige	56	59	49	55	54	67	55	75	59	66	78	58	58	67	63	66	67	64	62	65	64	66	67	69	69	70	
4-Jährige	64	57	60	49	55	59	68	59	77	57	66	79	61	59	73	68	67	69	67	65	66	68	69	69	72	72	
KG 1	49	62	57	62	50	53	59	68	62	76	57	66	81	61	62	76	68	68	71	68	65	68	69	70	70	73	
KG 2	59	50	62	59	61	51	54	60	71	66	76	57	67	81	64	65	76	69	69	72	68	67	69	70	71	72	
PS 1	49	57	45	62	57	67	52	54	66	73	66	77	58	68	83	67	66	78	71	71	73	70	68	70	71	72	
PS 2	61	47	58	49	63	55	65	54	56	65	73	67	78	59	71	86	67	67	79	72	71	74	71	69	71	73	
PS 3	35	60	47	64	49	62	58	66	56	58	65	74	68	79	61	73	87	68	68	80	73	73	75	72	70	73	
PS 4	51	36	66	48	64	47	65	62	69	59	58	66	75	69	82	63	74	88	70	70	81	74	74	77	73	72	
PS 5	41	51	36	68	48	62	46	68	65	74	59	59	66	76	70	82	64	74	89	70	70	82	75	75	77	74	
PS 6	44	38	51	41	68	47	61	48	68	64	74	60	59	67	77	70	83	65	75	90	71	71	83	76	76	78	
Sek 1A	37	43	39	52	41	67	43	66	50	72	64	75	60	60	68	78	71	84	66	76	91	72	72	84	77	77	
Sek 2A	43	38	44	39	52	41	65	46	66	54	72	65	76	61	61	69	79	72	86	67	77	93	73	73	85	78	
Sek 3A	37	41	38	44	40	52	38	66	46	67	54	73	66	77	62	62	70	80	73	87	68	78	94	74	74	87	
Total	803	790	820	878	870	903	887	963	1024	1040	1035	1047	1049	1051	1074	1108	1115	1124	1128	1138	1123	1146	1152	1142	1153	1172	
Total pro Stufe	0-4-Jährige	297	267	277	290	277	299	281	305	349	312	317	308	295	293	313	317	310	311	311	315	324	329	332	338	343	
	KG 1&2	108	112	119	121	111	104	113	128	133	142	133	123	148	142	126	141	144	137	140	140	133	135	138	140	141	145
	PS 1&2	110	104	103	111	120	122	117	108	122	138	139	144	136	127	154	153	133	145	150	143	144	144	139	139	142	145
	PS 3&4	86	96	113	112	113	109	123	128	125	117	123	140	143	148	143	136	161	156	138	150	154	147	149	149	143	145
	PS 5&6	85	89	87	109	116	109	107	116	133	138	133	119	125	143	147	152	147	139	164	160	141	153	158	151	153	152
	OS 1-3	117	122	121	135	133	160	146	178	162	193	190	213	202	198	191	209	220	236	225	230	236	243	239	231	236	242
	Total	803	790	820	878	870	903	887	963	1024	1040	1035	1047	1049	1051	1074	1108	1115	1124	1128	1138	1123	1146	1152	1142	1153	1172

Jahrgangsgrossen pro Stufe (e)	0-4-Jährige	KG 1&2	PS 1&2	PS 3&4	PS 5&6	OS 1-3	0-15-Jährige																			
13/14	59	53	55	58	55	60	56	61	70	62	63	62	59	59	63	63	62	62	62	63	63	65	66	66	68	69
14/15	54	56	60	61	56	52	57	64	67	71	67	62	74	71	63	71	72	69	70	70	67	68	69	70	71	73
15/16	55	52	52	56	60	61	59	54	61	69	70	72	68	64	77	77	67	73	75	72	72	72	70	70	71	73
16/17	43	48	57	56	57	55	62	64	63	59	62	70	72	74	72	68	81	78	69	75	77	74	75	75	72	73
17/18	43	45	44	55	58	55	54	58	67	69	67	60	63	72	74	76	74	70	82	80	71	77	79	76	77	76
18/19	39	41	40	45	44	53	49	59	54	64	63	71	67	66	64	70	73	79	75	77	79	81	80	77	79	81
19/20	50	49	51	55	54	56	55	60	64	65	65	65	66	66	67	69	70	70	71	71	70	72	72	71	72	73



Eckdaten.ch Quelle: Fällanden (Stat. Amt KTZH), ECKDATEN Prognose SJ 2023/24

Die Prognosegenauigkeit ist stark abhängig von den Inputdaten, den Bevölkerungszahlen, der Schüler:innenzuteilungspraxis und der Klassenbildung. Es sind Schwankungen von rund ± 10% bei den Schüler:innenzahlen respektive bei den Klassenzahlen möglich.

0–15-Jährige Entwicklung PE Pfaffhausen

Fällanden, PE Pfaffhausen - Anzahl Einwohner:innen und Jahrgangsgrossen

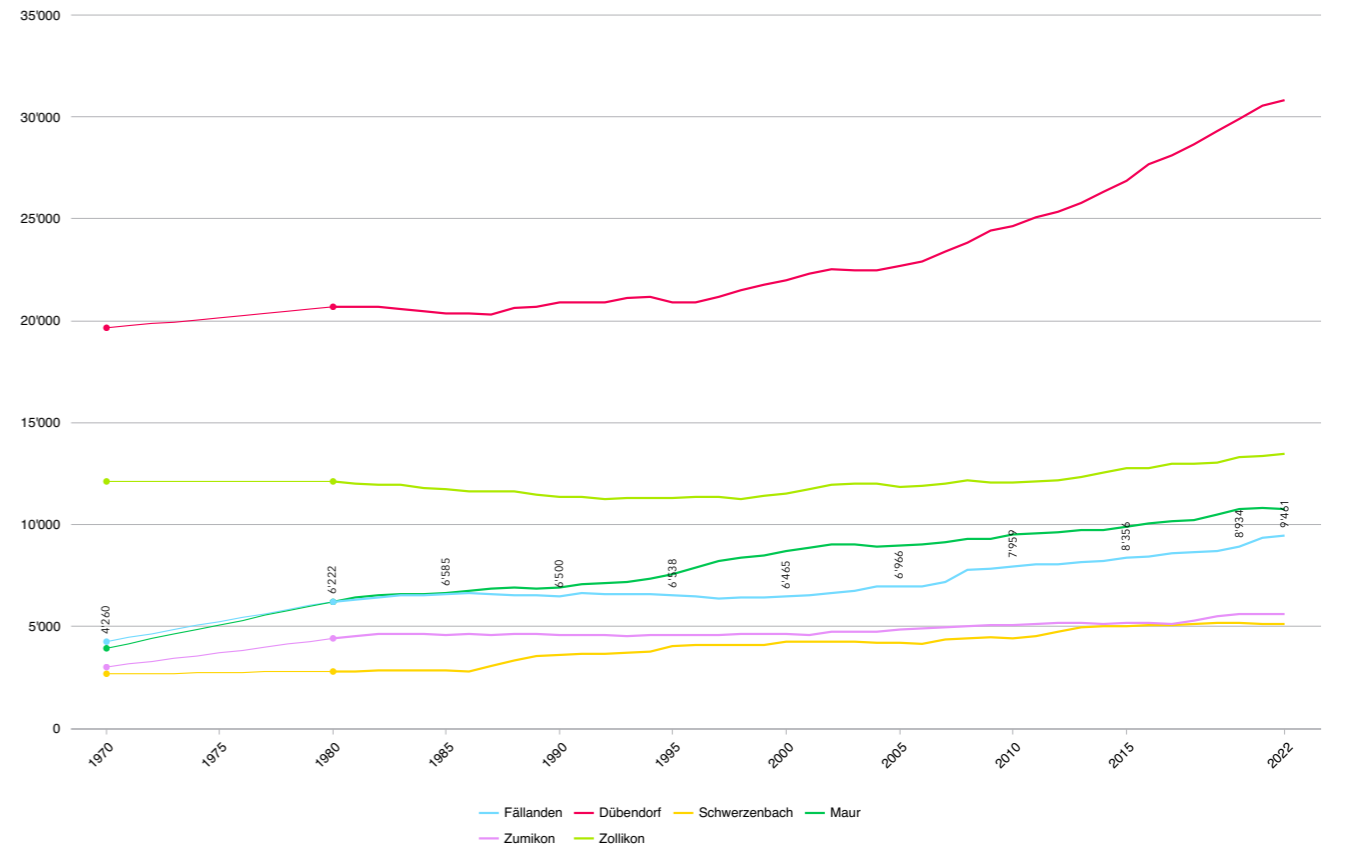
Stufen	Bisherige Entwicklung										Heute	Prognose															
	13/14	14/15	15/16	16/17	17/18	18/19	19/20	20/21	21/22	22/23	23/24	24/25	25/26	26/27	27/28	28/29	29/30	30/31	31/32	32/33	33/34	34/35	35/36	36/37	37/38	38/39	
0-Jährige	25	23	19	22	16	17	18	22	28	22	25	22	22	23	23	23	23	24	24	24	25	25	25	25	26	26	
1-Jährige	21	24	21	19	18	18	21	26	30	26	22	26	23	23	23	23	24	25	25	25	27	27	27	27	27	27	
2-Jährige	23	19	21	24	24	17	18	24	28	29	26	23	26	23	23	24	24	25	26	26	26	28	29	28	29	28	
3-Jährige	16	23	21	20	26	24	16	21	21	30	29	27	23	27	23	24	24	25	26	27	28	30	30	31	30	30	
4-Jährige	32	16	24	21	22	25	21	18	19	21	30	30	27	24	27	24	24	25	26	27	29	30	31	33	32	31	
KG 1	18	29	19	23	20	22	26	20	20	18	21	30	30	27	24	27	24	25	26	27	29	30	31	32	33	32	
KG 2	24	18	31	19	22	21	22	27	24	24	18	21	30	30	27	24	27	25	25	26	28	30	31	33	33	34	
PS 1	13	22	16	31	21	23	25	23	25	24	24	18	21	31	30	28	24	28	25	26	27	29	30	32	33	34	
PS 2	26	13	23	16	32	21	28	23	25	26	24	24	19	22	31	31	28	25	29	26	27	28	30	31	33	34	
PS 3	22	26	16	23	18	31	23	30	24	27	26	24	25	19	22	31	31	29	25	29	26	27	29	31	32	33	
PS 4	27	23	25	15	22	21	31	25	30	26	27	26	25	19	22	32	32	29	26	30	27	28	30	31	32		
PS 5	14	28	21	29	16	22	23	33	24	26	26	27	27	25	19	22	32	29	26	30	28	28	30	31	31		
PS 6	15	13	27	18	28	16	23	26	33	24	26	26	28	27	25	25	19	23	32	32	30	26	31	28	29	30	
Sek 1A	22	14	14	30	20	27	17	25	26	33	24	26	27	28	27	26	26	20	23	33	33	30	26	31	28	29	
Sek 2A	16	23	15	14	29	19	29	18	26	22	33	24	27	27	28	28	26	26	20	23	33	33	31	27	32	29	
Sek 3A	27	17	24	17	16	32	20	29	20	26	22	33	25	27	27	29	28	26	27	20	24	34	34	31	27	32	
Total	341	331	337	341	350	356	361	390	403	404	403	407	405	408	404	408	406	415	420	426	450	465	470	479	485	492	
Total pro Stufe	0-4-Jährige	117	105	106	106	106	101	94	111	126	128	132	128	121	120	119	118	119	124	127	129	137	141	141	145	144	142
	KG 1&2	42	47	50	42	42	43	48	47	44	42	39	51	60	57	51	51	50	51	53	57	60	62	65	66	66	
	PS 1&2	39	35	39	47	53	44	53	46	50	50	48	42	40	53	61	59	52	53	54	52	54	57	60	63	66	68
	PS 3&4	49	49	41	38	40	52	54	55	54	53	53	50	50	44	41	53	63	61	54	55	56	54	57	61	63	65
	PS 5&6	29	41	48	47	44	38	46	59	57	50	52	53	55	52	50	44	41	55	64	61	56	56	59	56	59	61
	OS 1-3																										

Geburtenrate im Vergleich



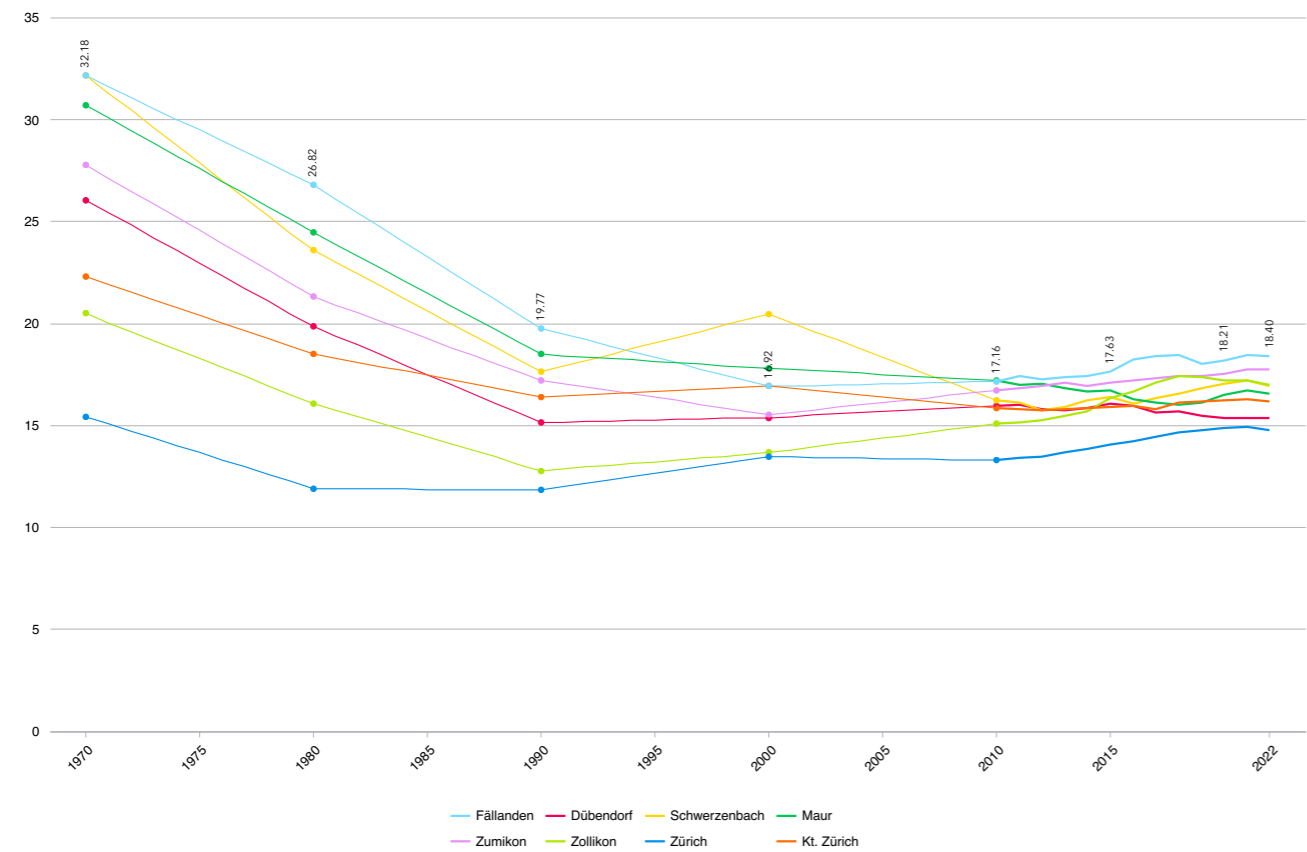
Eckdaten.ch

Bevölkerungsentwicklung



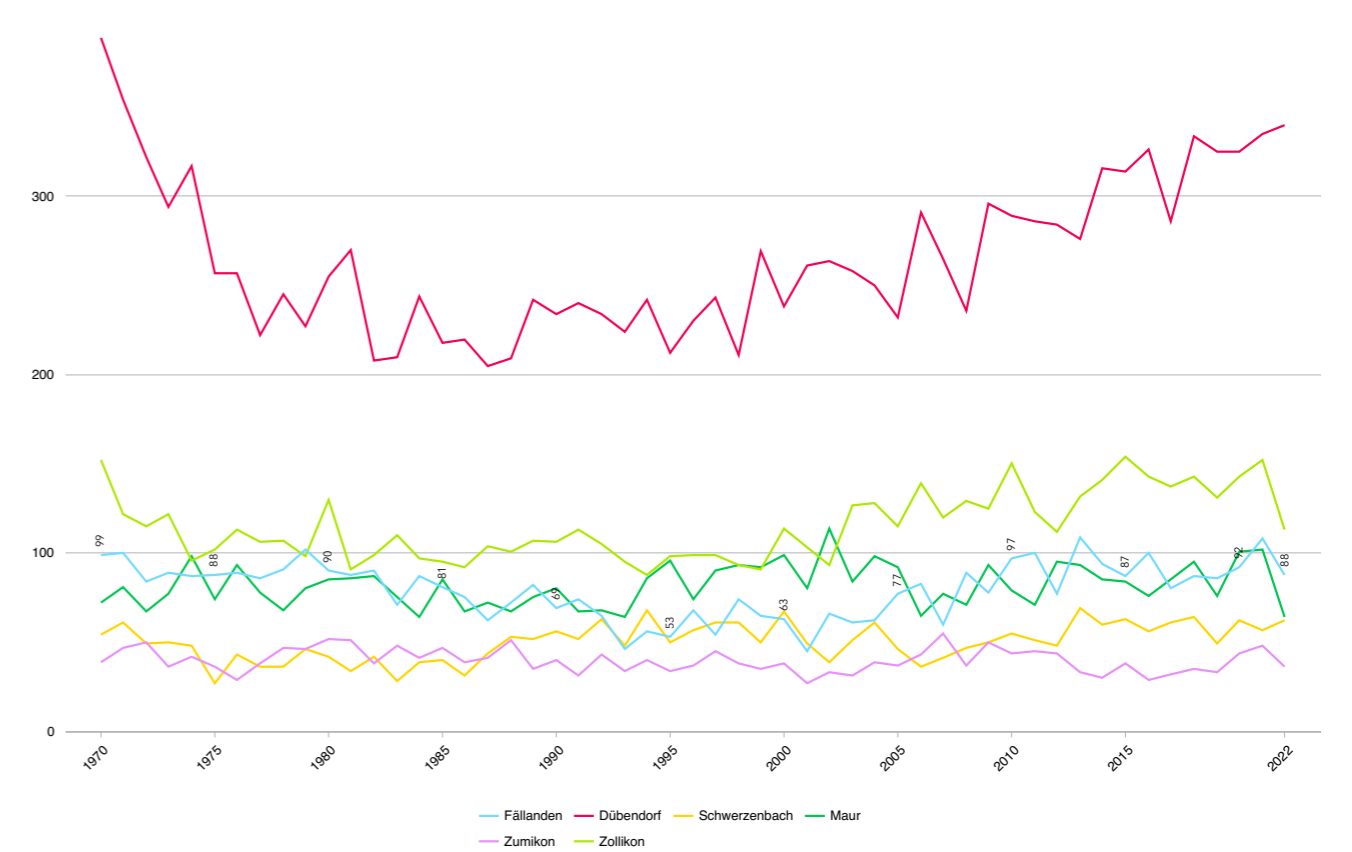
Eckdaten.ch

0–15-Jährige-Rate im Vergleich



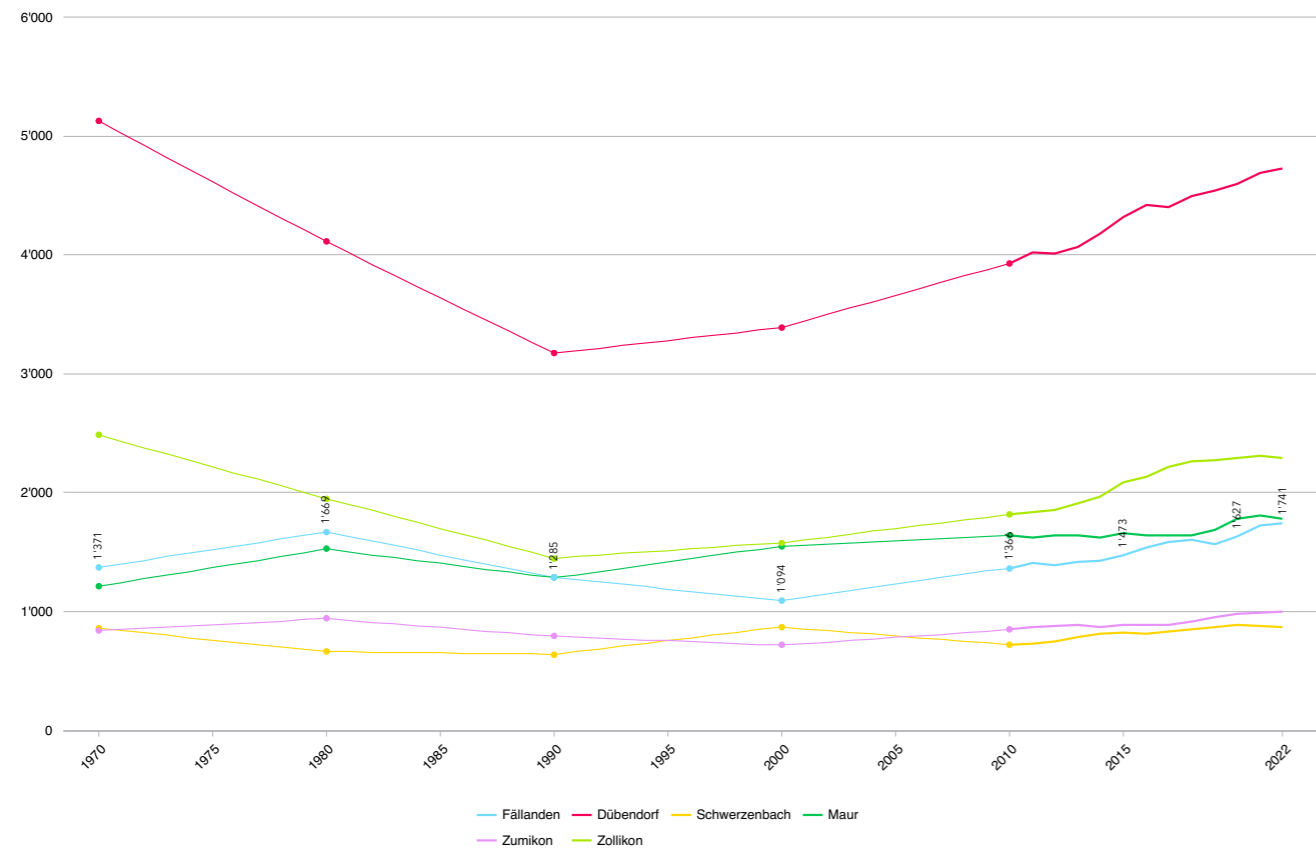
Eckdaten.ch

Geburtenentwicklung



Eckdaten.ch

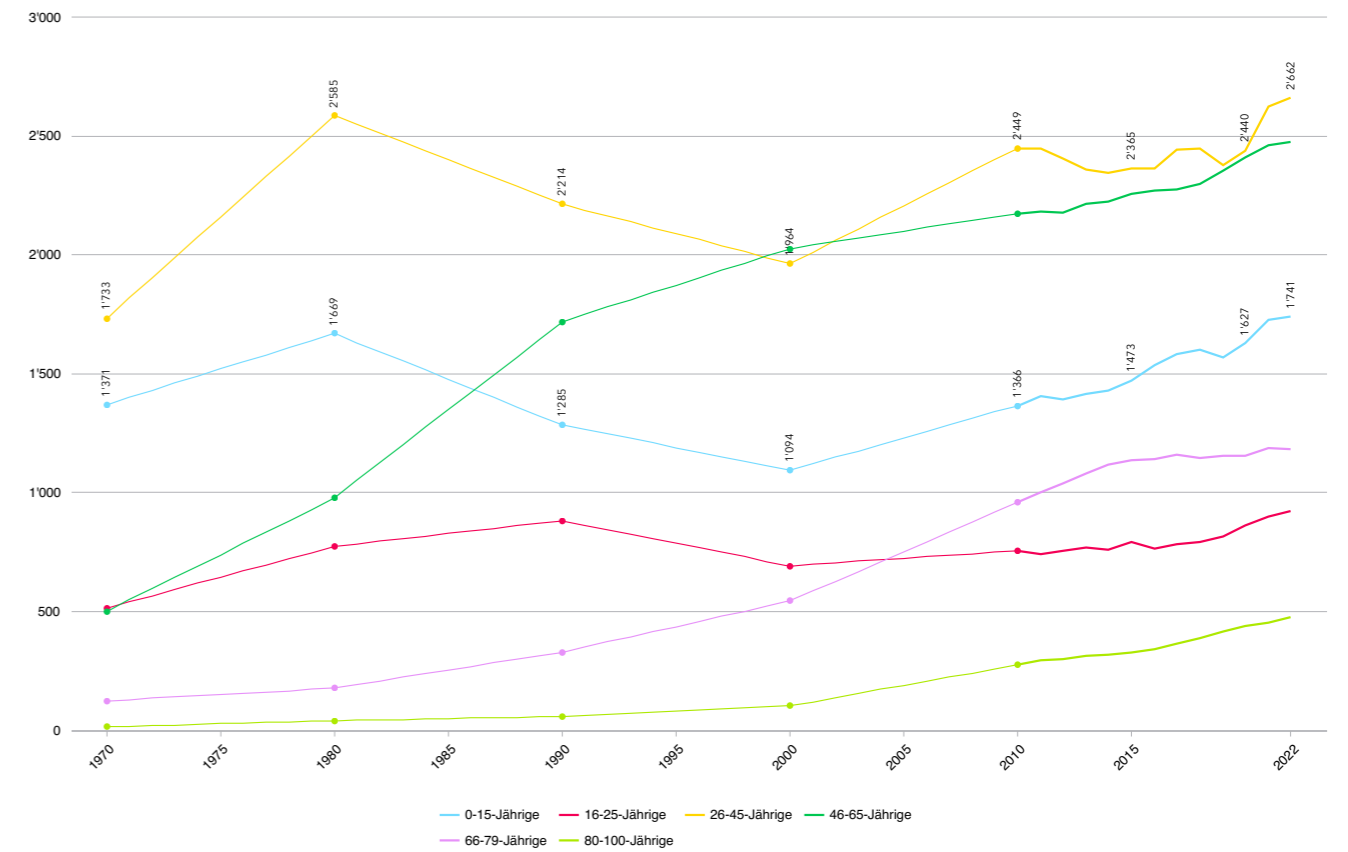
0-15-Jährige



Eckdaten.ch

Quelle: BFS (VZ), BFS (STATPOP)

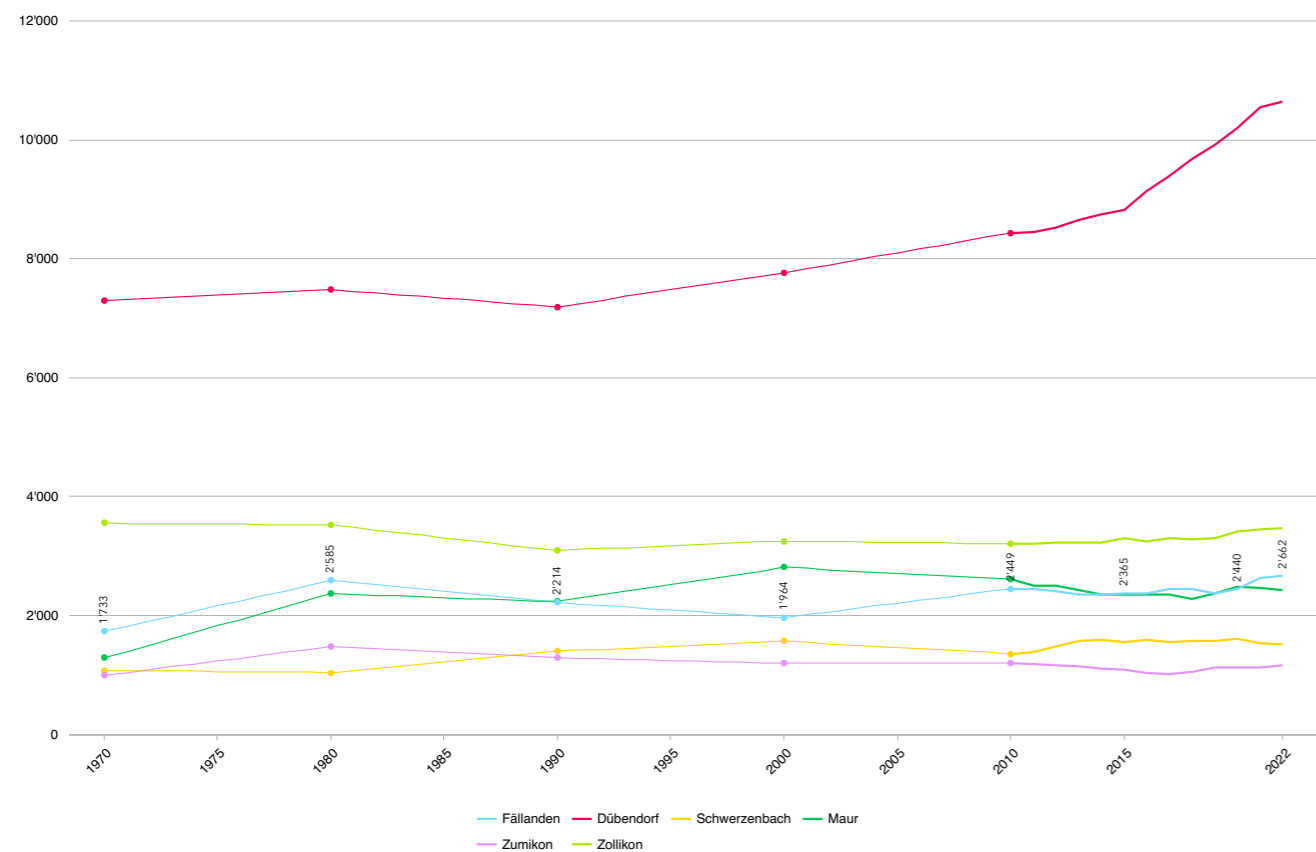
Altersgruppen absolut



Eckdaten.ch

Quelle: BFS (VZ), BFS (STATPOP)

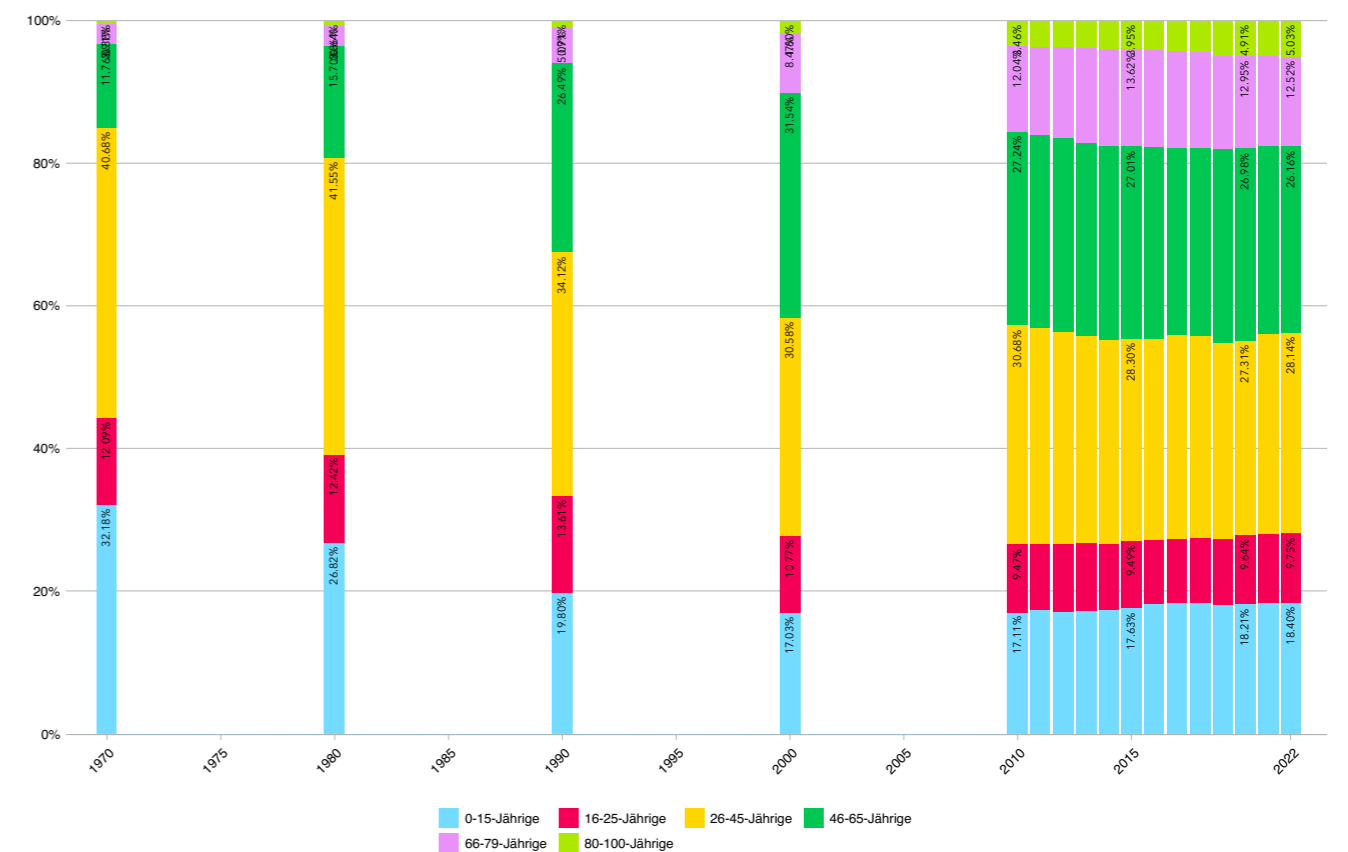
26-45-Jährige



Eckdaten.ch

Quelle: BFS (VZ), BFS (STATPOP)

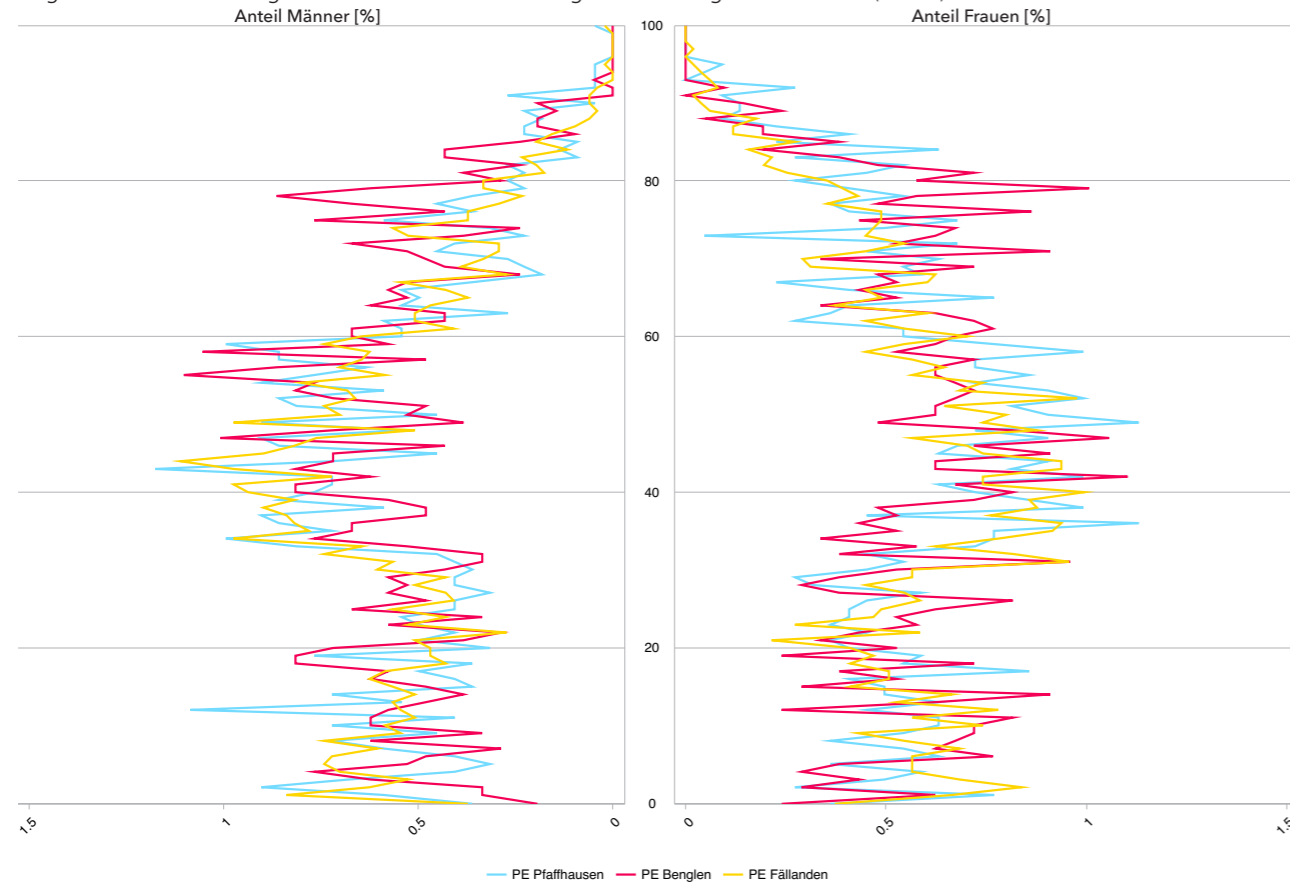
Altersgruppen relativ



Eckdaten.ch

Quelle: BFS (VZ), BFS (STATPOP)

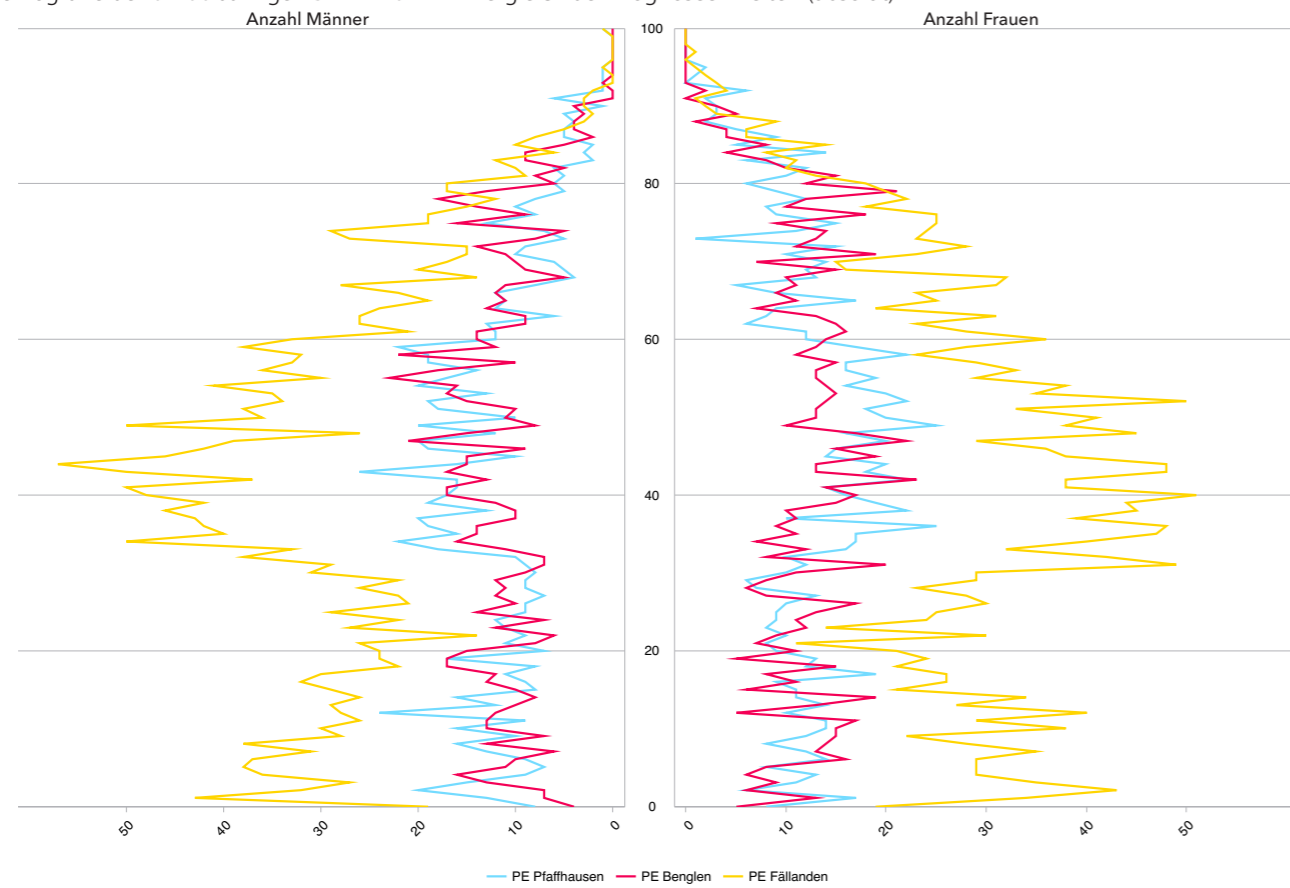
Demografie der 0-100-Jährigen Stand 31.12.2022 im Vergleich der Prognoseeinheiten (relativ)



Eckdaten.ch

Quelle: Fällanden (Stat. Amt KTZH)

Demografie der 0-100-Jährigen 31.12.2022 im Vergleich der Prognoseeinheiten (absolut)



Eckdaten.ch

Quelle: Fällanden (Stat. Amt KTZH)

4.4 Wohnbautätigkeit

Die Wohnbautätigkeit in der Gemeinde Fällanden wurde durch die Gemeinde Fällanden erarbeitet und anhand unserer Raumbewertung konsolidiert. In den Jahren 2012 bis 2022 wurden in der Gemeinde Fällanden im Durchschnitt 58 Wohneinheiten pro Jahr neu erstellt. Wir gehen von der Annahme aus, dass die künftige Wohnbau-Entwicklung aufgrund bekannter und geplanter Wohnbauvorhaben sowie der Siedlungserneuerung/-verdichtung (Erfahrungswerte) bei total rund 702 Wohneinheiten (WE) innert 15 Jahren liegt. Kurzfristig rechnen wir mit einem moderatem Wachstum von 216 WE innert 6 Jahren und mittelfristig weiteren 486 WE bis in 15 Jahren. Diese Wohnbautätigkeit wird ungemindert durch den Wahrscheinlichkeitsfaktor 100% (effektives Eintreffen der Annahme) gerechnet und auf die drei Prognoseeinheiten verteilt.

In Fällanden wird mit 0.40 Kinder pro Wohneinheit gerechnet, dies entspricht der aktuellen durchschnittlichen Wohnungsbelegung der Gemeinde. Dieser Wert ist in Fällanden seit 2010 stabil. Der Wert wird als ausgleichender Faktor für Veränderungen im Zu-Weg-Umzugsverhalten, in der Familien- und Gesellschaftsform, im Wohnraumbedarf pro Person, in der Wohneigentumsform, in der Einkommens- und Vermögenssituation und in weiteren heute noch Unbekannten eingesetzt.

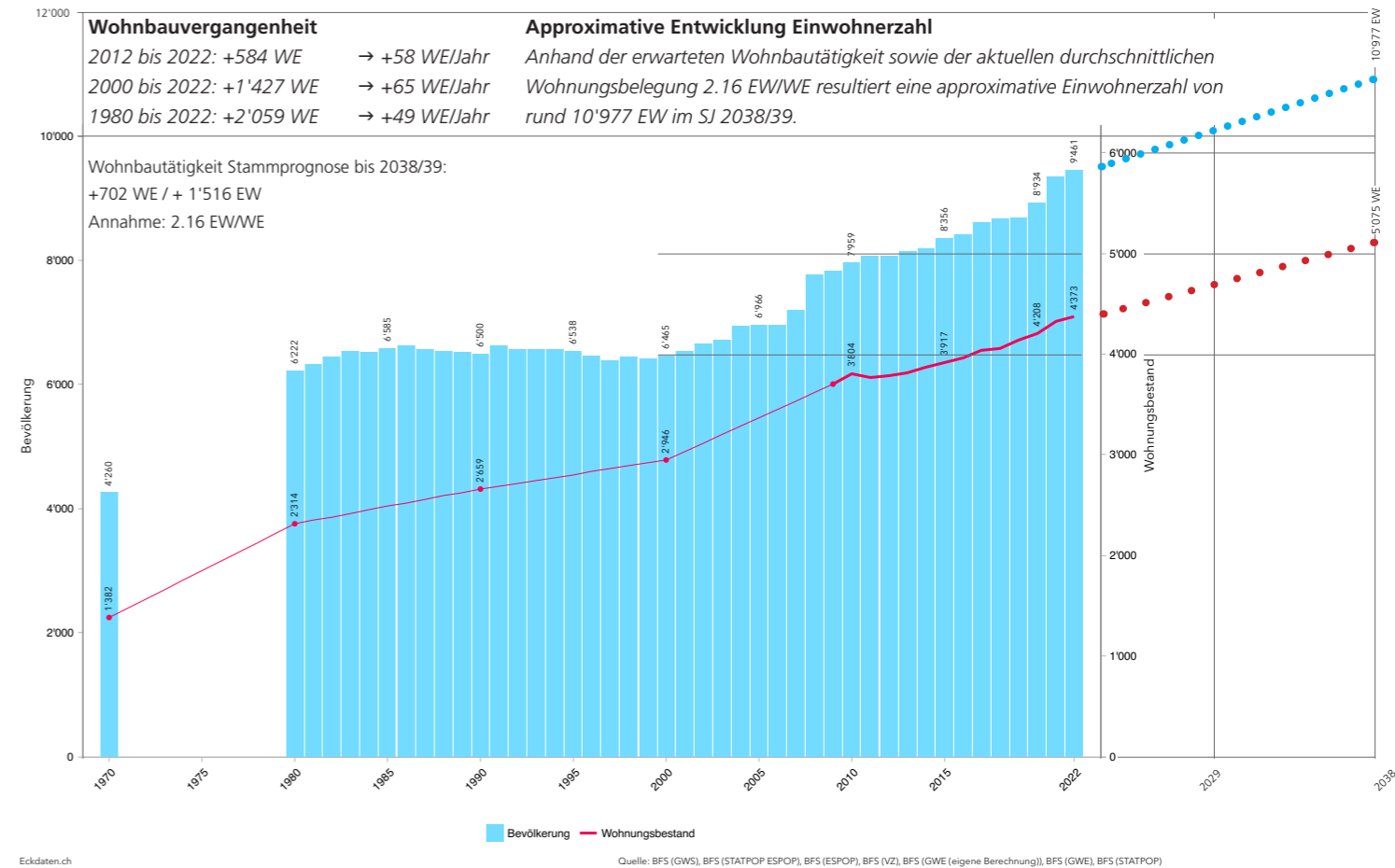
Pro Wohneinheit rechnen mit 2.16 Einwohner:innen. Dies entspricht ebenfalls der aktuellen durchschnittlichen Wohnungsbelegung der Gemeinde. Dieser Wert liegt über dem kantonalen Durchschnitt von 2.03 Einwohner:innen pro Wohneinheit.

Kinder in Neuüberbauungen

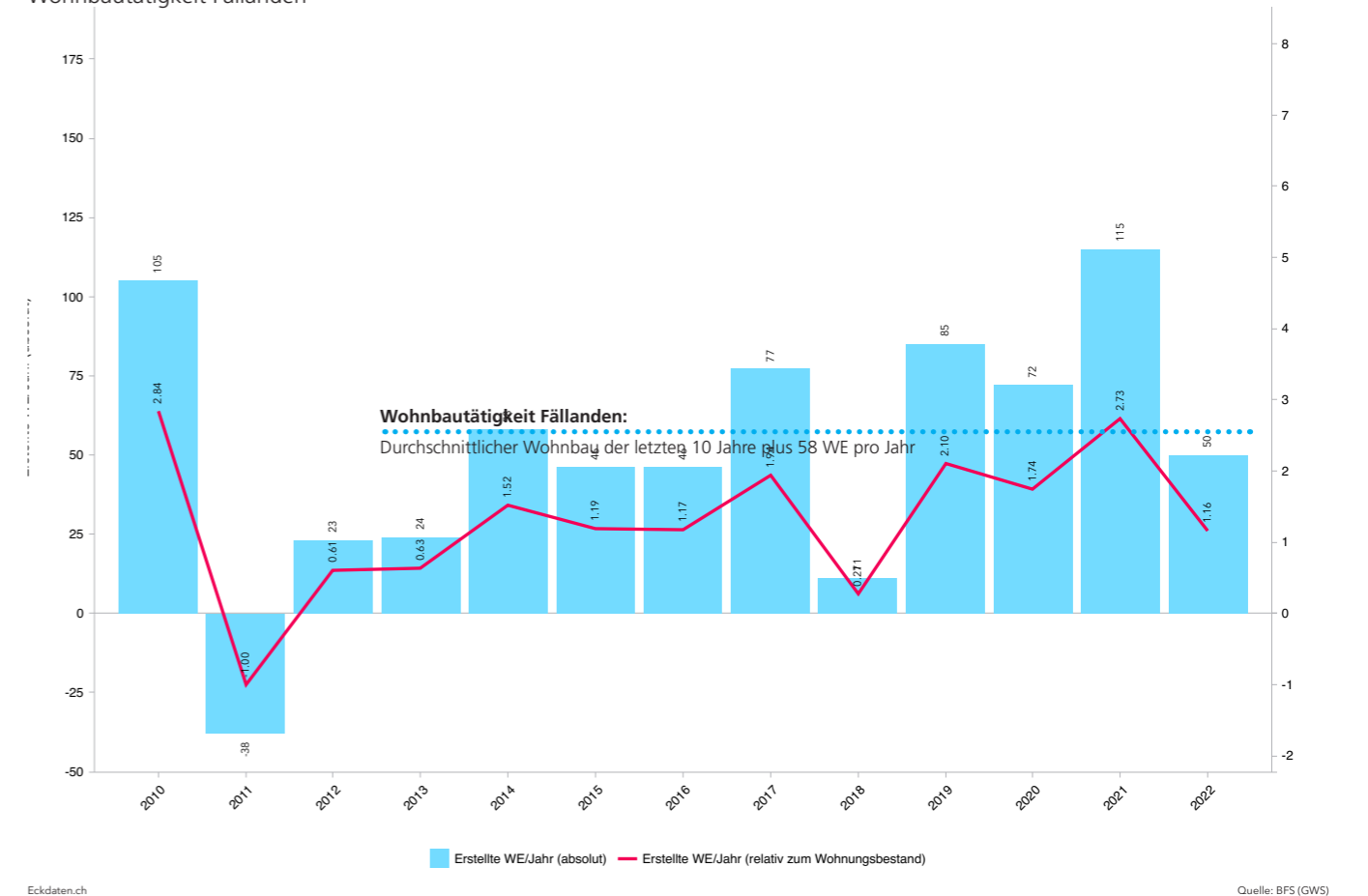
Wir schätzen die Gemeinde Fällanden als Verdichtungsgebiet ein. Die Anzahl Kinder in Neuüberbauungen wird daher mit folgendem Verteilschlüssel auf die Altersgruppen verteilt:

	"Verdichtungsgebiet"
0-Jährige	siehe 0-Jährige und Geburtenentwicklung
1-Jährige	60% pro Jahr
2-Jährige	
3-Jährige	
4-Jährige	
KG1	20% pro Jahr
KG2	
PS 1	20% pro Jahr
PS 2	
PS 3	
PS 4	
PS 5	-
PS 6	-
Sek 1	-
Sek 2	
Sek 3	

Abschätzung der Entwicklung Einwohner und Wohnungsbestand Fällanden, 2023/24 bis 2038/39



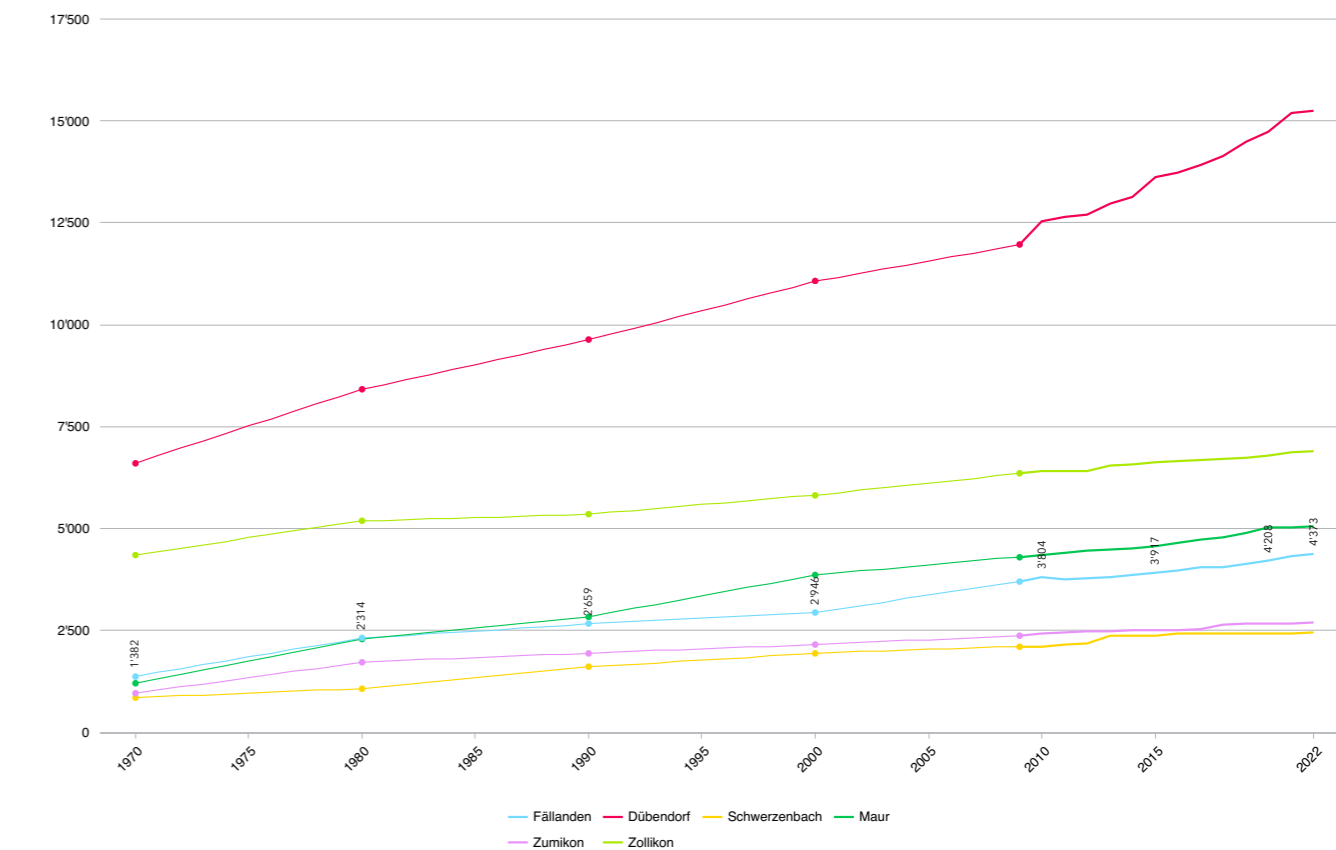
Wohnbautätigkeit Fällanden



Gemeinde Fällanden Erwartete Wohnbautätigkeit SJ 2024/25 bis 2038/39

Prognose-einheit	Strasse, Gebietsbezeichnung	24/25 WE	25/26 WE	26/27 WE	27/28 WE	28/29 WE	29/30 WE	30/31 WE	31/32 WE	32/33 WE	33/34 WE	34/35 WE	35/36 WE	36/37 WE	37/38 WE	38/39 WE	Real. / netto	Total WE	K/WE	Total Kinder
PE Benglen	Fortschreibung	0	0	0	0	0	0	11	11	11	0	0	11	0	11	11		66	0.40	26
PE Fällanden	Fortschreibung	0	0	0	0	0	0	27	27	27	0	0	27	0	27	27		162	0.40	65
PE Fällanden	Flüchtlingsunterk.	4	0	0	0	0	0	0	0	0	0	0	0	0	0	0		4	0.40	2
PE Fällanden	Haufland	0	0	0	75	75	0	0	0	0	0	0	0	0	0	0		150	0.40	60
PE Fällanden	Wägler	0	0	0	0	0	0	0	0	0	0	40	0	0	0	0		40	0.40	16
PE Fällanden	Schuepwisstrasse	0	25	0	0	0	0	0	0	0	0	0	0	0	0	0		25	0.40	10
PE Fällanden	Letzacher II	0	0	0	0	0	0	0	0	0	0	0	0	20	0	0		20	0.40	8
PE Fällanden	Im Meyerhof	0	0	6	0	0	0	0	0	0	0	0	0	0	0	0		6	0.40	2
PE Fällanden	Zürichstr. 2	0	0	0	7	0	0	0	0	0	0	0	0	0	0	0		7	0.40	3
PE Fällanden	PP ref. Kirche	0	0	0	0	0	0	0	0	0	0	0	0	0	0	0		0	0.40	0
PE Fällanden	Langäri	0	0	0	0	0	0	0	0	0	0	0	0	0	0	10		10	0.40	4
PE Fällanden	Maurstrasse 60	0	8	0	0	0	0	0	0	0	0	0	0	0	0	0		8	0.40	3
PE Fällanden	Parz. 4284	0	0	0	0	0	0	0	0	5	0	0	0	0	0	0		5	0.40	2
PE Fällanden	Parz. 2540	0	0	0	0	0	0	0	0	0	5	0	0	0	0	0		5	0.40	2
PE Pfaffhausen	Fortschreibung	0	0	0	0	0	0	12	12	12	0	0	12	0	12	12		72	0.40	29
PE Pfaffhausen	Ifang	0	0	0	0	0	0	0	0	0	0	24	0	0	0	0		24	0.40	10
PE Pfaffhausen	Parz. 396	0	0	0	0	0	0	0	0	0	0	0	6	0	0	0		6	0.40	2
PE Pfaffhausen	Parz. 4855	0	0	0	2	0	0	0	0	0	0	0	0	0	0	0		2	0.40	1
PE Pfaffhausen	Rütistrasse	0	0	0	0	0	0	0	0	0	30	0	0	30	0	0		60	0.40	24
PE Pfaffhausen	Zürichstrasse 73	5	0	0	0	0	0	0	0	0	0	0	0	0	0	0		5	0.40	2
PE Pfaffhausen	Breitstrasse	0	0	0	0	0	1	0	0	0	0	0	1	0	0	1		3	0.40	1
PE Pfaffhausen	Zürichstr. 78	0	4	0	0	0	0	0	0	0	0	0	0	0	0	0		4	0.40	2
PE Pfaffhausen	Zürichstrasse EFH's	0	0	0	0	2	2	2	2	2	2	2	2	2	0	0		18	0.40	7
Total	Fällanden	9	37	6	84	77	3	52	52	57	32	71	59	52	50	61		702		281
nach Zeithorizont		216 WE resp. 36 WE/Jahr						486 WE resp. 54 WE/Jahr							702		281			
Total								702 WE resp. 47 WE/Jahr							702		281			

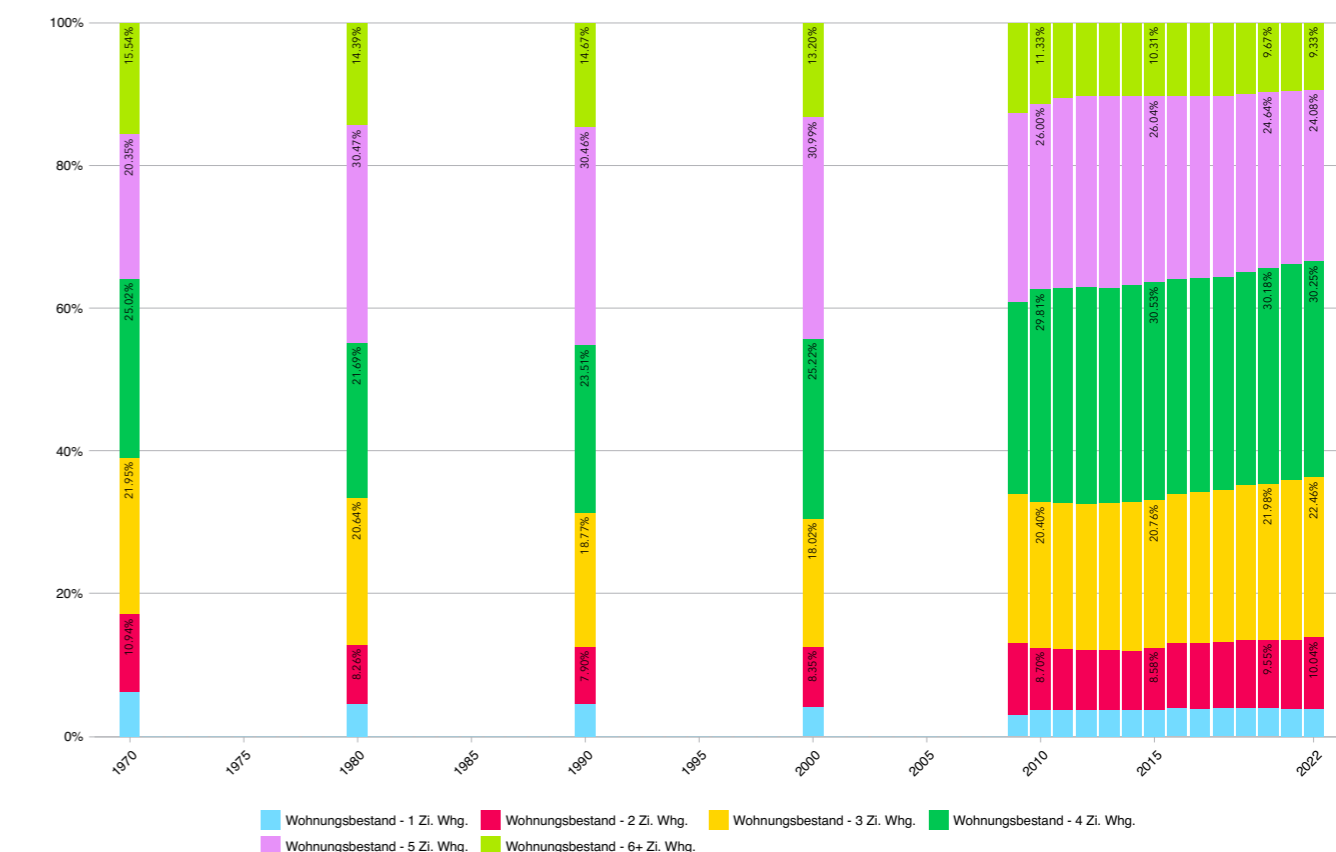
Wohnungsbestand



Eckdaten.ch

Quelle: BFS (GWS), BFS (GWE (eigene Berechnung)), BFS (GWE)

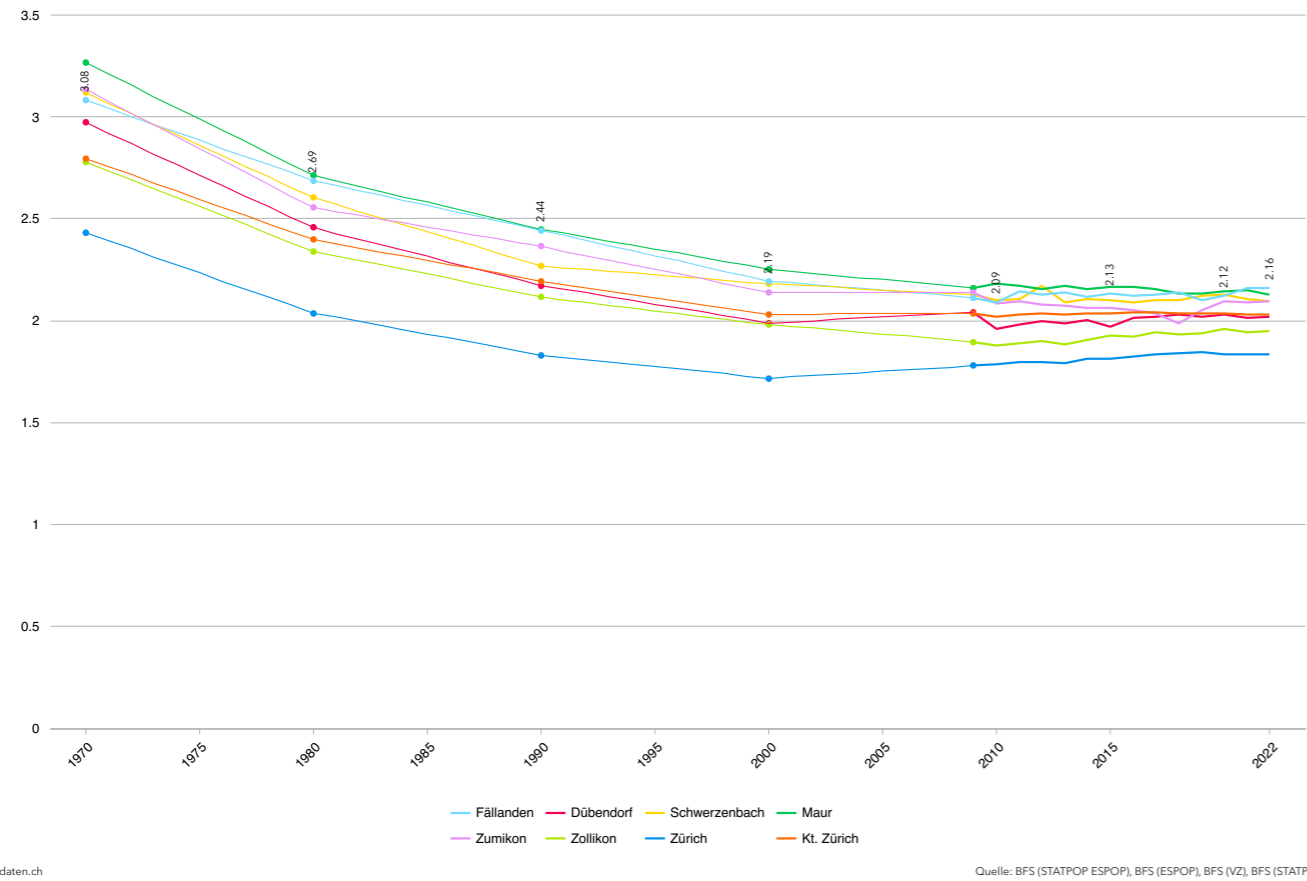
Wohnungsbestand nach Grösse



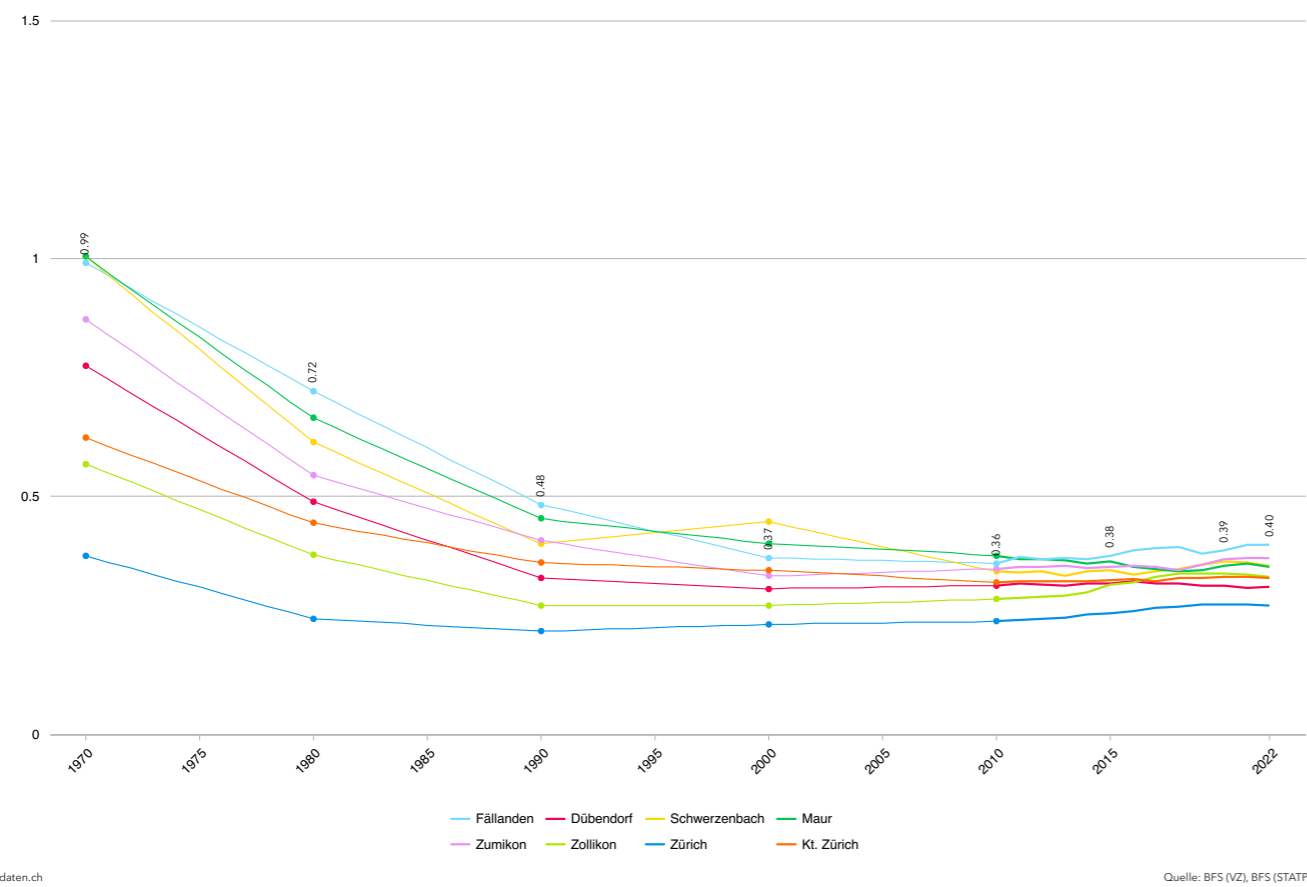
Eckdaten.ch

Quelle: BFS (GWS), BFS (GWE (eigene Berechnung)), BFS (GWE)

Einwohner:innen pro Wohneinheit



0–15-Jährige pro Wohneinheit



4.5 Zu-/Wegzug im Wohnbaubestand

Der Zu-/Wegzug wird anhand der Beobachtung der Bevölkerungsentwicklung 0–15-Jährige eruiert. Analysiert wird die Veränderung der Jahrgangszahlen in Bezug zu den Vorjahren unter Abzug des Zuzugs aus der Wohnbautätigkeit. Fällanden weist auf allen Stufen ausser dem Kindergarten einen deutlichen Zuzug auf. Der Zu-/Wegzug wird mit folgendem Verteilschlüssel auf die Altersgruppen verteilt:

Fällanden	
1-Jährige	+1.5%
2-Jährige	+1.5%
3-Jährige	+1.5%
4-Jährige	+1.5%
KG1	0.0%
KG2	0.0%
PS 1	+1.0%
PS 2	+1.0%
PS 3	+1.0%
PS 4	+1.0%
PS 5	+1.0%
PS 6	+1.0%
Sek 1	+1.5%
Sek 2	+1.5%
Sek 3	+1.5%

Entwicklung der Jahrgangsgrößen im Vergleich



4.6 Regelklassenquote

Die Regelklassenquote fasst die Abgänge in Privatschulen und den Übertritt ins Gymnasium zusammen und gibt den Prozentsatz der im Einzugsgebiet wohnenden Schüler:innen an, welche den Unterricht in einer Regelklasse besuchen.

	Fällanden
KG1	100%
KG2	
PS 1	96%
PS 2	
PS 3	
PS 4	93%
PS 5	
PS 6	
Sek A 1, 2, 3	71%, 71%, 65%
Sek B 1, 2, 3	93%, 84%, 78%
Focusklasse (C) (Annahme)	93%

4.7 Verteilung Sekundarstufe

Im Schuljahr 2023/24 besuchen rund 220 Schüler:innen in dreizehn Klassen die Sekundarschule Buechwis, welche in die Abteilung A und B gegliedert ist. Per Schuljahr 2024/25 wird eine jahgangsdurchmischte Focusklasse (Sek C-Klasse) mit max. 12 SuS/Kl. eingeführt. Die Verteilung der Oberstufen in Sek A, B oder C erfolgt aufgrund der entsprechenden Schüler:innenzahlen im Durchschnitt der letzten 5 Schuljahre, wobei bei der Sek B die neue Sek C-Klasse mit 3% berücksichtigt wird:

	Fällanden
Sek A1	72%
Sek A2	
Sek A3	
Sek B1	25%
Sek B2	
Sek B3	
Sek C1	3%
Sek C2	
Sek C3	

4.8 Klassengrössen

Bestehende Regelklassengrössen Schuljahr 2023/24

	Fällanden
KG1	20
KG2	20
PS 1	23
PS 2	23
PS 3	21
PS 4	26
PS 5	21
PS 6	25
Sek A (1/2/3)	19/18/25
Sek B (1/2/3)	14/11/12
Sek C	-

Regelklassengrössen 5-Jahres Schnitt

	Fällanden
KG1	22
KG2	22
PS 1	23
PS 2	23
PS 3	23
PS 4	24
PS 5	22
PS 6	23
Sek A (1/2/3)	22
Sek B (1/2/3)	17
Sek C	-

Zielwerte Regelklassengrössen

Der Treppeneffekt (Regelklassenbildung) bedingt Spielraum zu den kantonalen Vorgaben der maximalen Klassengrösse. Es wird davon ausgegangen, dass im Schulalltag nicht die maximal vorgegebene Klassengrösse geführt wird. Aufgrund von kleinen Schulstandorten (Herausforderung Klassenbildung) sowie Zu- und Wegzügen während dem Schuljahr sind Spielräume notwendig. In der Prognoserechnung werden die aktuellen Klassengrössen über einen Zeithorizont von 5 Schuljahren auf die Zielwerte, welche als realistische Durchschnitte betrachtet werden, angepasst.

Prognoseinput (Soll)	Fällanden
KG1	21 SuS/Kl.
KG2	21 SuS/Kl.
PS 1	23 SuS/Kl.
PS 2	23 SuS/Kl.
PS 3	23 SuS/Kl.
PS 4	23 SuS/Kl.
PS 5	23 SuS/Kl.
PS 6	23 SuS/Kl.
Sek A	22 SuS/Kl.
Sek B	17 SuS/Kl.
Sek C / Focusklasse (ab SJ 2024/25)	12 SuS/Kl.

Kanton Zürich Maximale Klassengrösse	Einklassig	Mehrklassig
Volksschulverordnung: §21 -> Max. Klassengrösse §22 -> Massnahmen bei Überschreitung der Klassengrösse gemäss § 21 während längerer Zeit um mehr als drei Schülerinnen und Schüler		21
		25
	A 25, A/B 23	23
	B 23, B/C 18	21
	18	16

5 Zonenplan Gemeinde Fällanden

Zonenplan

1:5'000

Von der Gemeindeversammlung festgesetzt am: 25.11.2015

Namens der Gemeindeversammlung

Der Präsident:

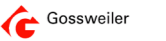
Der Schreiber:

Von der Baudirektion
Genehmigt am: 27.05.2016

BDV Nr. 0722/16

Für die Baudirektion:

Dübendorf, 12. Dezember 2019 / fa.7019.0019 / Sie



PLANPARTNER AG
RAUMPLANUNG STÄDTEBAU ENTWICKLUNG
OBERE ZÄUNE 12 CH - 8001 ZÜRICH
TEL +41 (0)44 250 58 80 FAX +41 (0)44 250 58 81

Gossweiler Ingenieure AG
Neuhofstrasse 34
8600 Dübendorf
Telefon 044 802 77 11
www.gossweiler.com

Zonenplan Fällanden

Kommunale Zonen	Abkürzung:	ES:
Kernzone KA	KA	III
Kernzone KB	KB	III
Kernzone KC	KC	III / *
Wohnzone eingeschossig	W1	II
Wohnzone zweigeschossig, locker	W2L	II
Wohnzone zweigeschossig, dicht	W2D	II
Wohnzone dreigeschossig, locker	W3L	II
Wohnzone dreigeschossig, dicht	W3D	II
Wohnzone mit Geweranteil, locker	WG3L	III / *
Wohnzone mit Geweranteil, dicht	WG3D	III
Gewerbezone	G1 / G2	III
Zone für öffentliche Bauten	OeB	**
Erholungszone	E	II
Freihaltezone	F	II
Reservezone	R	Keine

* Abweichung von der Zuordnung der ES gemäss Eintrag im Zonenplan
** Differenzierte ES - Zuordnung gemäss Eintrag im Zonenplan
⊕ Freihaltezone: ES II und ES III gilt nur für Gebäude mit lärmempfindlichen Räumen nach Art. 2 Abs. 6 LSV

Überlagernde Festlegungen

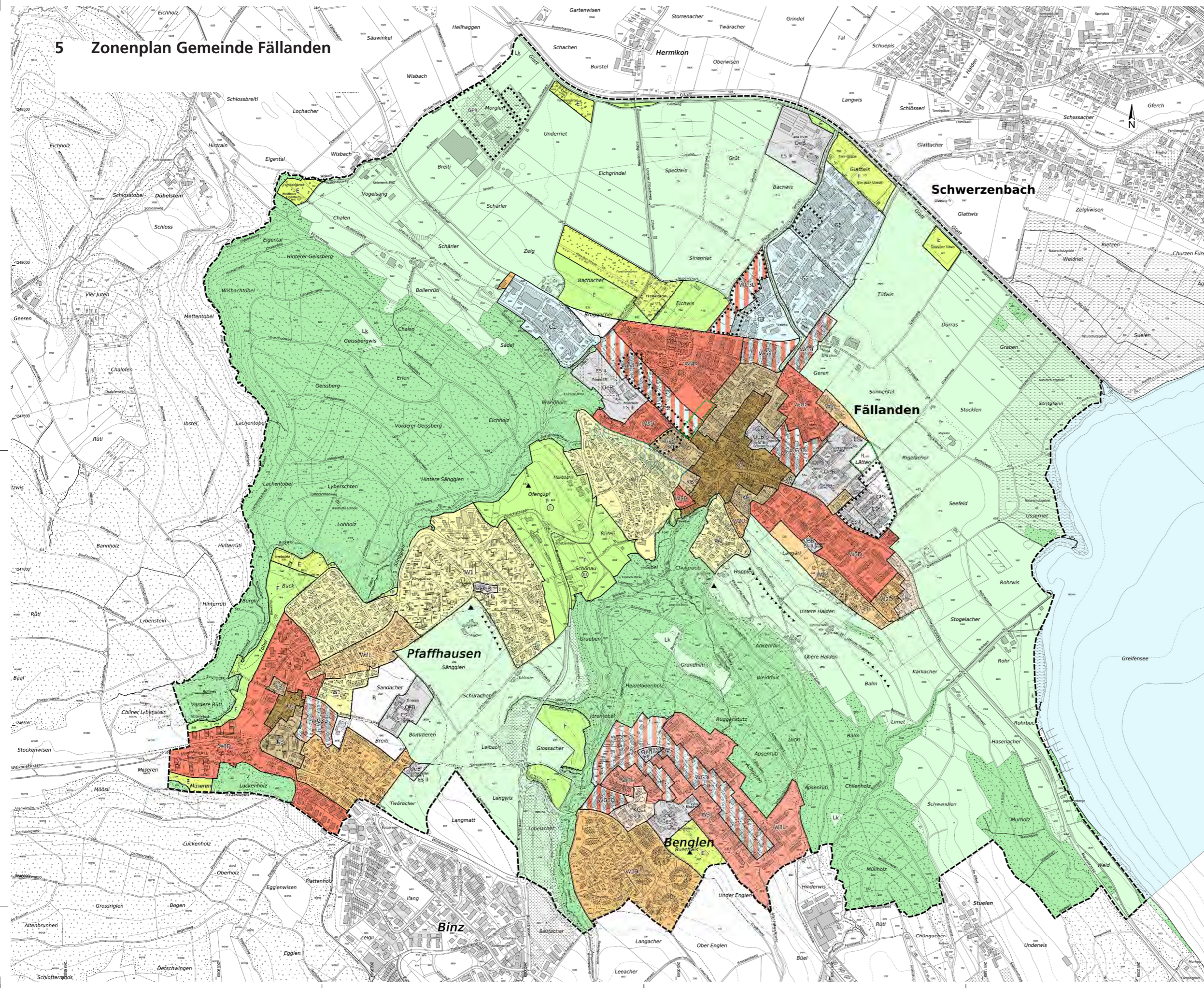
- ▬ Höhereinstufung gem. Art. 43 Abs. 2 LSV
- ▲ Aussichtslage
- ▲ Aussichtspunkt
- Baumschutzgebiet

Überkommunale Zonen

- ▬ Kantonale Landschaftszone (LK)

Informationsinhalte

- Wald
- Gewässer
- GP1: Gestaltungsplan Dübendorferstrasse vom 29. April 1987
- GP2: Gestaltungsplan Tämperi vom 25. Februar 1987
- GP3: Gestaltungsplan Frischbach vom 26. September 1990
- GP4: Gestaltungsplan In der Morgeln vom 23. Oktober 1996
- GP5: Gestaltungsplan Wägler vom 15. März 1995
- Gestaltungsplan Huebvis vom 27. Mai 2016



Eckdaten App

Eckdaten App für iPad
im App Store von Apple

www.eckdaten.ch
info@eckdaten.ch

Kontakt

Esther Derungs-Frey , +41 44 545 30 12
esther.derungs-frey@eckhaus.ch

Markus Pfyl, +41 44 545 30 14
markus.pfyl@eckhaus.ch

Eckhaus AG

Städtebau Raumplanung

Rousseaustrasse 10, 8037 Zürich
+41 44 545 30 10

www.eckhaus.ch